



## Морозильник з ультра низькою температурою на 50 літрів. (модель DW-HL50HC)

Температурний режим -10...-86°C



### Сфера застосування

Підходять для використання на станціях переливання крові, в лікарнях та інших установах охорони здоров'я та профілактики захворювань, науково-дослідних установах, на військових підприємствах тощо.



### Система охолодження

Оснащений компресором європейського виробництва та вентилятор EBM, які є енергозберігаючими та високоефективними. Однокомпресорна система для зменшення шуму та підвищення продуктивності охолодження. Дверна прокладка оточена трубою гарячого газу, щоб дверцята не примерзали. Піноізоляція зі шаром 130 мм, включаючи вакуумну ізоляційну панель, для високої ефективності охолодження. Великий реберний конденсатор з проміжком між ребрами  $\leq 2$  мм, що забезпечує ефективне відведення тепла.



### Енергозбереження

Високоефективний компресор + окремий випарний теплообмінник + комбінований теплообмінник + оптимізована система конденсації і розділення + високоефективна система ізоляції дозволяють знизити об'єм використання енергії на 40%.



### Термоізоляція

Всі сторони морозильної камери виготовлені із високоефективних VIP вакуумних теплоізоляційних панелей. Теплоізоляція внутрішніх дверей виготовлена із пінного матеріалу, конструкція зовнішніх дверей багаторазово відзначена патентами. Все це покращує теплоізоляційні властивості морозильної камери.



### Підтримка постійної температури

Високоточна система температурного контролю, яку забезпечують термодатчики високої точності.



### Система контролю

Цифровий індикатор температури відображає внутрішню температуру, вологість та температуру навколишнього середовища.

Високоточна система управління температурою мікрокомп'ютером та платинові резистивні сенсори дозволяють користувачам встановлювати температуру всередині камери в межах від -10 до -86°C.



### Система безпеки

Ідеальна система звукової та візуальної сигналізації.

Затримка включення та захист шляхом поетапної зупинки компресора забезпечує надійну роботу;

Як контролер сенсорного екрану, так і контролер клавіатури мають захист паролем, який запобігає будь-якому несанкціонованому коригуванню робочих параметрів.

Резервний акумулятор на 72 години для дисплея та системи сигналізації під час відключення живлення з підтримкою повідомлень безпеки.



### Екологічність

Вся продукція компанії обладнана холодоагентами, які не роблять негативного впливу на навколишнє середовище.

Морозильні камери нагороджені Сертифікатом КНР, як екологічна продукція.



### Низький рівень шуму

Безшумне пряме охолодження + поглинаюча вібрації рама підвіски знижують рівень шуму, що виробляє морозильна камера.



### Дизайн орієнтований на споживача

При виробництві підприємство приділяє багато уваги зовнішньому вигляду обладнання та його функціональності.

Нова розроблена допоміжна ручка та отвір для вивільнення вакууму дозволяють керувати морозильною камерою однією рукою, щоб відкривати та закривати зовнішні двері. Універсальні коліщата зручні для переміщення.

Вкладиш виготовлений з високоякісної оцинкованої сталі для медичного використання, характеризується низькотемпературною та корозійною стійкістю, має тривалий термін експлуатації та легко миється.





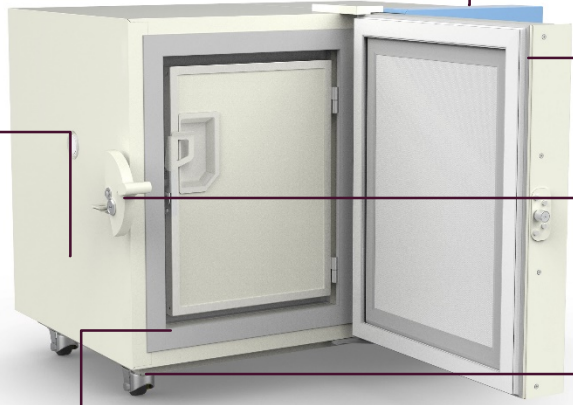
Цифровий екран одночасно відображає інформацію про температуру в камері, напругу, зовнішню температуру та інші параметри; Високоточна система управління температурою мікрокомп'ютера та платинові резистивні сенсори.



Ідеальна система звукової та візуальної сигналізації: Затримка включення та захист шляхом поетапної зупинки компресора; Контролер сенсорного екрану та контролер клавіатури мають захист паролем.



Імпортний високопродуктивний компресор та вентилятор EVM є енергозберігаючими та високоефективними!



Внутрішній матеріал - нержавіюча сталь 304 для медичного застосування; Універсальні коліщата для легкого пересування; Нова розроблена допоміжна ручка та отвір для вивільнення вакууму; Технологія двохарового піноутворення для високої ефективності охолодження.

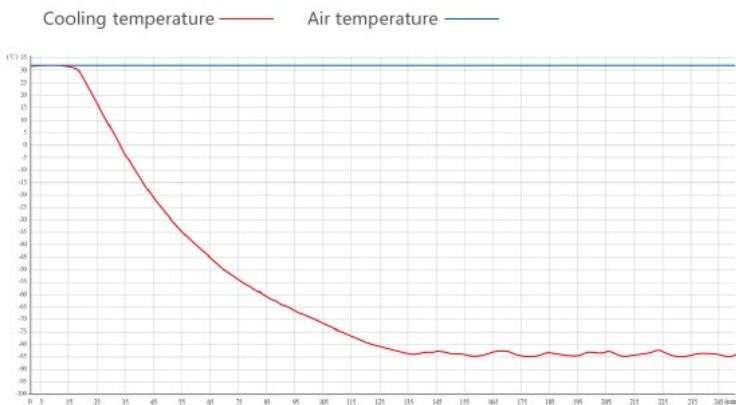


Товщина шару ізоляції зовнішніх дверей 90мм  
Товщина шару ізоляції в корпусі холодильника 100 мм  
Товщина внутрішнього шару ізоляції 40мм

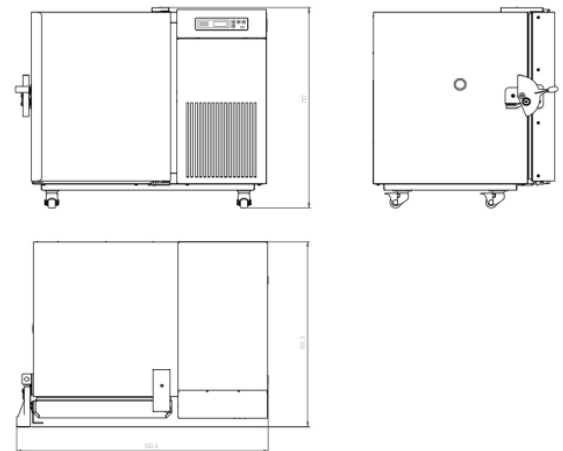
## DW-HL50HC

### Робочі характеристики / Крива охолодження

—  $t$  охолодження —  $t$  навколишнього середовища



### Зовнішні розміри (DW-HL50HC)



### Основні технічні параметри:

Технічні характеристики	
Модель	DW-HL50HC
Тип	вертикальний
Корисний об'єм (л.)	50
Внутрішні розміри (Ш*Г*В мм)	305*425*430
Зовнішні розміри (Ш*Г*В мм)	951*700*757
Розмір упаковки (Ш*Г*В мм)	1100*840*935
Вага нетто/брутто	104/156



Україна, 01042, м. Київ, р-н Печерський, вул. Джона Маккейна, 40



+ 38-067-363-80-10  
+ 38-096-129-80-46



sales@redmedua.com  
tov.redmed@gmail.com



www.red-med.prom.ua  
www.redmedUA.com

Продуктивність	
Температурний режим °С	-10...-86
Температура зовнішнього середовища °С	+16...+32
Продуктивність охолодження °С	-86
Кліматичний клас	N
Контролер	мікропроцесор
Дисплей	цифровий
Холодильні елементи	
Компресор	1
Охолодження повітря	пряме
Режим розморожування	ручний
Холодоагент	НС суміш газів
Товщина ізоляції (мм)	110
Структура	
Зовнішній матеріал	сталева плита з напиленням
Внутрішній матеріал	нержавіюча сталь
Полиці/кошики	1 (нержавіюча сталь)
Дверний замок з ключем	так
Двері з обігрівом	так
Тестовий порт доступу	1 Ø 25мм
Реєстрація даних/інтервал/час запису	USB/запис кожні 10 хвилин/2роки
Колеса	4
Система сигналізації	
Температура	висока/низька температура, висока температура навколишнього середовища
Електрика	збій живлення, низький заряд акумулятора
Система	несправність сенсора, відчинені двері, збій передачі даних через USB, помилка зв'язку основної плати, перегрів конденсатора
Електрика	
Номінальна напруга (В/Гц)	230-240/50
Номінальна потужність (Вт)	687
Вхідна потужність (Вт)	-
Поточне споживання (КВт/добу)	9,13
Номінальний струм (А)	5,42
Додаткове оснащення	
Стандартно	RS485, віддалений сигнал тривоги, резервний акумулятор
Опція	резервна система СО 2

Гарантія – 12 місяців з моменту постачання.  
Термін постачання – 2 місяці з моменту замовлення  
Товар сертифікований на території України.  
Офіційний дистриб'ютор в Україні: ТОВ «РЕДМЕД»



Україна, 01042, м. Київ, р-н  
Печерський, вул. Джона Маккейна, 40



+ 38-067-363-80-10  
+ 38-096-129-80-46



sales@redmedua.com  
tov.redmed@gmail.com



www.red-med.prom.ua  
www.redmedUA.com