

REDMED

дистриб'ютор медичного обладнання

ОБЛАДНАННЯ ДЛЯ БАНКІВ КРОВІ

2026

10 років

КОМПЛЕКСНИХ РІШЕНЬ
ДЛЯ МЕДИЦИНИ УКРАЇНИ

- ▶ ОДИН ІЗ НАЙШИРШИХ АСОРТИМЕНТІВ В УКРАЇНІ
- ▶ ЗАГОТІВЛЯ, ПЕРЕРОБКА ТА ЗБЕРІГАННЯ КРОВІ ТА ЇЇ КОМПОНЕНТІВ
- ▶ СУЧАСНЕ ОСНАЦЕННЯ ТА НАДІЙНІСТЬ НА КОЖНОМУ ЕТАПІ
- ▶ БЕЗПЕЧНЕ ТРАНСПОРТУВАННЯ ТА КОНТРОЛЬ ЯКОСТІ





ОБЛАДНАННЯ **ДЛЯ БАНКІВ КРОВІ**

RAVIMED

Контейнери для крові, виробництва польської компанії **RAVIMED Sp. z o. o.**, виготовляються з високоякісної сировини (медичного ПВХ) та з використанням сучасних технологій виробництва медичних виробів подібного класу безпеки.



На території України **контейнери для взяття крові** представлені такими конфігураціями:

- Порожні контейнери (без розчину)
- Контейнери з консервантом (антикоагулянтом) ЦФДА-1
- Контейнери з консервантом (антикоагулянтом) ЦФД та САГМ
- Контейнери для пуповинної крові
- Контейнери для відмивання еритроцитів крові
- Контейнери для видалення лейкоцитів з крові та її компонентів за допомогою фільтру

Контейнери для взяття крові обладнані:

- з'єднувальними трубками, які мають ідентифікаційні номери
- стерильною голкою одноразового застосування
- захистом від уколу голкою ЗУГ
- портом для вакуумних пробірок для взяття зразків крові на аналізи (опція)
- преддонаційним контейнером, щоб мінімізувати ризик бактеріального забруднення отриманої крові (опція)
- фільтрами для видалення лейкоцитів (опція)

Модифікація – одинарні, подвійні, потрійні, четверні, семерні

Загальний термін придатності 36 місяців. Товар сертифікований на території України.



redmedua.com

Компанія **Tianhe Pharmaceutical Co., Ltd.** є досвідченим виробником великої лінійки контейнерів для крові в КНР. З моменту свого заснування, виробник прагне забезпечити широкий асортимент продукції для всього світу та гарантує найвищі стандарти якості відповідно сертифікатам CE та ISO13485.



Контейнери для крові представлені наступними конфігураціями:

- Контейнери з консервантом (антикоагулянтом) ЦФДА-1
- Контейнери з консервантом (антикоагулянтом) ЦФД та САГМ
- Системи (контейнери) для видалення лейкоцитів

Контейнери для взяття крові обладнані:

- з'єднувальними трубками, які мають ідентифікаційні номери
- стерильною голкою одноразового застосування
- захистом від уколу голкою ЗУГ
- портом для вакуумних пробірок для взяття зразків крові на аналізи (опція)
- преддонаційним контейнером, щоб мінімізувати ризик бактеріального забруднення отриманої крові (опція)
- фільтрами для видалення лейкоцитів (опція)

Модифікація – подвійні, потрійні, четверні





Автоматичний очищувач магістралей контейнерів для крові TS 08

Автоматичний очищувач магістралей контейнерів для крові TS 08 розроблений для швидкого та повного очищення ПВХ трубок від залишків крові до її коагуляції.

Виробник **Lmb Technologie GmbH, Німеччина.**



- Новий та вдосконалений механізм фіксації ПВХ трубок
- Розроблений для використання правою та лівою рукою
- Мала вага для простоти використання
- Швидке та повне очищення трубок контейнерів для крові
- Підходить для роботи з будь-яким видом контейнерів для крові
- Автоматичне центрування трубок, що забезпечується системою спрямування за допомогою двох ролерів
- Запобігання коагуляції крові в трубках до підготовки сегментів
- Можливість регулювання швидкості очищення трубок
- подача живлення зі стабілізованою потужністю, низьким рівнем пульсацій, низьким рівнем перешкод, а також із захистом від коротких замикань та перевантаження
- Висока продуктивність за низького енергоспоживання



Автоматичний очищувач магістралей контейнерів для крові TS 09

Автоматичний очищувач TS 09 повністю очищує ПВХ трубки контейнерів від залишків крові до її коагуляції.



- Бездротова технологія з механізмом, що працює від акумулятора
- Автоматичне регулювання товщини трубки, швидке та повне очищення трубок контейнерів для крові
- Легкий і ергономічний дизайн, ліва і права кнопки для керування напрямком очищення
- 700 очищень з одного заряду, зарядна станція для швидкого заряджання
- Автоматичне центрування трубок, що забезпечується системою спрямування за допомогою двох ролерів
- Запобігання коагуляції крові в трубках до підготовки сегментів



Два напрямки очищення



Кейс для транспортування



Літій-іонний акумулятор



Зарядна станція



Ручний очищувач магістралей контейнерів для крові DTS-11

Ручний роликовий затискач використовується для очищення ПВХ трубок контейнерів для крові від залишків крові.

Виробник **Dong Duong Medical Technical Services, В'єтнам.**

Характеристики:

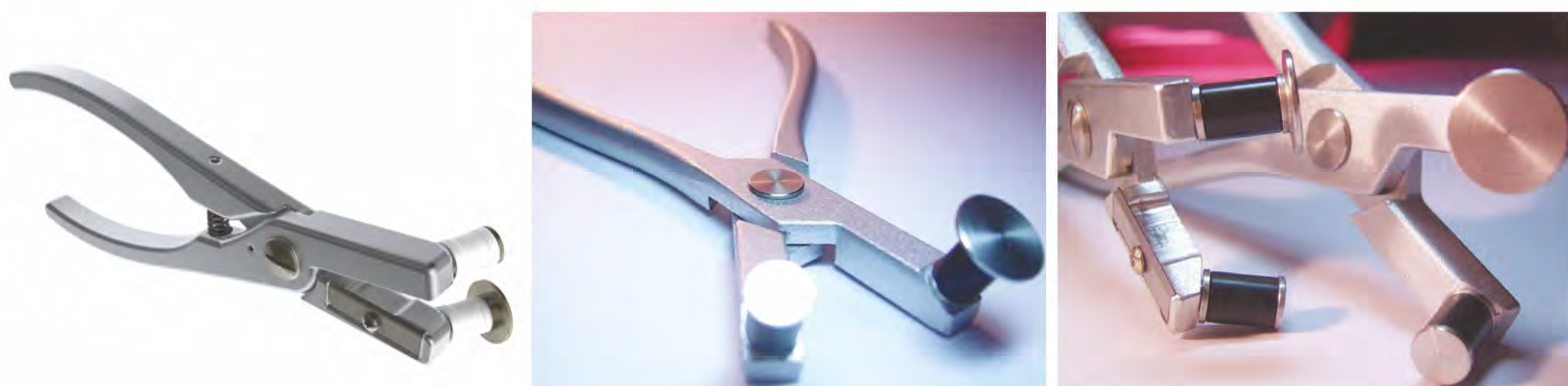
- алюмінієвий сплав високої якості, міцний, легкий та стійкий до корозії
- ергономічний дизайн для зручного затискання та легкого очищення
- зручний у використанні, легко миється та дезінфікується
- роликів система утримує трубку в потрібному положенні, не заплутуючи її
- плавне очищення для ефективного видалення залишків крові
- внутрішня пружинна система утримує ручку у відкритому положенні



Ручний очищувач магістралей контейнерів для крові HS-003

Ручний роликовий затискач з легкого алюмінієвого сплаву з колесиками з нержавіючої сталі на підшипниках. Очищувач дозволяє простим і практичним способом очистити ПВХ магістралі контейнерів для крові. Доступний як з лезом, так і без.

Виробник **VASINI STRUMENTI S.r.l, Італія.**



Німецька компанії **Lmb Technologie GmbH** пропонує пристрій (міксер) для контролюваного взяття крові у донора серії **Bagmatic NOVO LS Slim**, який поєднують сучасні технології, компактний дизайн і малу вагу, що робить його оптимальним рішенням для стаціонарних і мобільних пунктів забору крові.

Технологія 3D-змішування забезпечує рівномірний розподіл антикоагулянту, а точний контроль ваги та потоку гарантує безпеку процесу донації. Автоматична фіксація ключових параметрів забезпечує контроль якості та простежуваність процесу. Універсальний тримач сумісний з усіма типами контейнерів для крові, а сенсорний інтерфейс дозволяє швидко налаштувати параметри відповідно до потреб забору.

Пристрій (міксер) для контролюваного взяття крові у донора серії **Bagmatic NOVO LS Slim**



ТЕЛЕСКОПІЧНА
LED-ПАНЕЛЬ
КЕРУВАННЯ



WI-FI ПІДКЛЮЧЕННЯ
ТА ПЗ ERYSYS



ЛІТІЙ-ІОННИЙ
АКУМУЛЯТОР



ЗАПАЮВАЛЬНА
РУЧКА



СКАНЕР
ШТРИХКОДІВ



БОКС ДЛЯ
ТРАНСПОРТУВАННЯ



ОБЛАДНАННЯ **ДЛЯ БАНКІВ КРОВІ**

DONG DUONG
MEDICAL TECHNICAL SERVICES

Акціонерна компанія **Dong Duong Medical Technical Services, В'єтнам**, спеціалізується на дослідженні та виробництві медичного обладнання, яке переважно використовується в трансфузіології та гематології.

Для помішування та автоматичного зважування контейнерів з кров'ю, виробник пропонує **пристрій (міксер) для контрольованого взяття крові у донора MW-2000**. Це обладнання використовує передові електронні технології, точну техніку та інформаційні технології, що задовольняє сучасні вимоги Центрів переливання крові.

Пристрій (міксер) для контрольованого взяття крові у донора MW-2000



Особливості:

- Сумісні з усіма типами контейнерів для крові
- Кольоровий LCD сенсорний екран
- 3-вимірне змішування під час взяття крові
- Підключення до локальної мережі через WI-FI
- Автоматичне визначення та фіксування трубки в затискачі
- Автоматичне обнулення та тарування
- Внутрішня літієва батарея для використання в мобільних пунктах забору крові
- Попередження про низький заряд батареї та фіксування трубки затискачем
- Вбудований або зовнішній зчитувач штрих-кодів для фіксування даних
- Зберігання даних до 4096 записів у внутрішній пам'яті або на карті пам'яті SD



ПІДКЛЮЧЕННЯ
ЧЕРЕЗ WI-FI



ЗЧИТУВАЧ
ШТРИХ-КОДІВ



РЕЄСТРАЦІЯ
ДАНИХ



ЗАПИС ДАНИХ
НА USB



РЕЗЕРВНИЙ
АКУМУЛЯТОР



redmedua.com

Пристрій (міксер) для контрольованого забору крові виробництва італійської компанії **VASINI STRUMENTI S.r.l.** призначений для контролю процесу донації крові, забезпечення точності забору та безпеки донора. Модель дозволяє автоматизувати ключові етапи процедури, підвищуючи ефективність і надійність роботи персоналу.

Пристрій (міксер) для контрольованого забору крові VASINI



Функції:

- Змішування крові під час донації для рівномірного розподілу антикоагулянту
- Контроль постійної швидкості потоку крові
- Автоматична зупинка процесу забору крові
- Система сигналізації безпеки та керування завершенням циклу донації
- Автономна робота від акумулятора до 12 годин
- Знімний лоток для системи контейнерів крові, що забезпечує легке очищення
- Великий LCD-дисплей для зручного керування

Модель	Передача даних через кабель	Бездротова передача даних	Зчитувач/записувач rfid-міток
EO51P-B (базова модель)	-	-	-
EO51P-TC	+	-	-
EO51P-TC-RF	+	+	-
EO51P-TC-RF-ID	+	+	+



ОБЛАДНАННЯ **ДЛЯ БАНКІВ КРОВІ**



Пристрій (міксер) для контрольованого взяття крові у донора HemoFlow із функцією зважування та контролю процесу донації забезпечує точний контроль об'єму забору та рівномірне перемішування крові, сприяючи отриманню якісних компонентів крові.

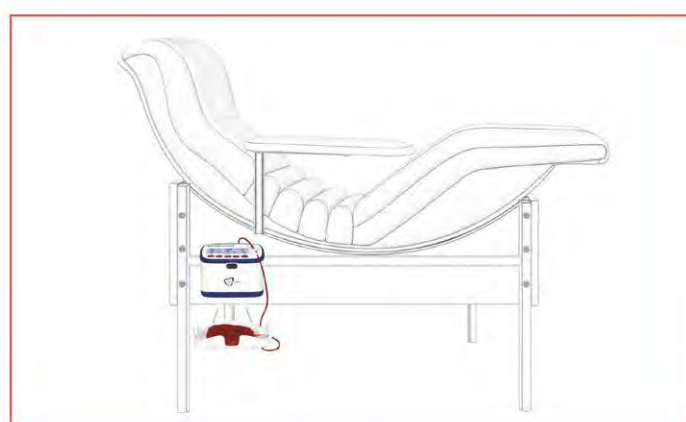
Завдяки компактній і легкій конструкції HemoFlow є оптимальним рішенням для стаціонарних і мобільних пунктів забору крові, зокрема для виїзних бригад.

Виробник: **Applied Science Ltd (США)**.

Пристрій (міксер) для контрольованого взяття крові у донора HemoFlow



Унікальна підвісна платформа забезпечує стабільну роботу навіть за нерівного встановлення. Лоток вміщує до 5 контейнерів для крові, а дисплей забезпечує зручне зчитування інформації навіть на відстані.



Гнучкі варіанти встановлення забезпечують зручний огляд дисплея, комфорт роботи персоналу та безперервність процесу донації.



Легка конструкція та міцний кейс для транспортування із функцією заряджання забезпечують максимальну мобільність пристрою.



ДО 230
ДОНАЦІЙ
НА ОДНОМУ
ЗАРЯДІ



ТРИВАЛИЙ
ТЕРМІН СЛУЖБИ
АКУМУЛЯТОРА



ЛЕГКА
КОНСТРУКЦІЯ
ДЛЯ ЗРУЧНОГО
ТРАНСПОРТУВАННЯ



ІНТЕГРОВАНИЙ
2D-СКАНЕР



БЕЗДРОТОВЕ
ООНОВЛЕННЯ
В ОДИН ДОТИК



Візок до пристрою (міксер) для контрольованого забору крові



Електричний візок CARAVE04



Механічний візок CAR02-1

Візок для міксерів регулюється за висотою та обертається, забезпечуючи максимально зручне робоче положення оператора під час проведення донації. Конструкція допомагає зменшити навантаження на персонал і запобігає частим нахилам під час роботи. Оснащений поворотними колесами для легкого та зручного переміщення.

Електричний візок CARAVE04 оснащений системою електричного регулювання висоти полиці. Дисплей відображає поточну висоту платформи, а функція пам'яті дозволяє зберігати до трьох попередньо налаштованих положень для швидкого автоматичного налаштування. Для підключення сумісного обладнання на поверхні візка передбачені заземлені електричні розетки.

Механічний візок CAR02-1 оснащений полицею з механічним регулюванням висоти, що фіксується у відповідних пазах для зручного налаштування робочого положення. Конструкція передбачає можливість встановлення штатива для інфузій як з правого, так і з лівого боку.

Модель	CARAVE04	CAR02-1
Габаритні розміри Ш*Г*В	530*640*1050 мм	425*580*879 мм



ОБЛАДНАННЯ **ДЛЯ БАНКІВ КРОВІ**

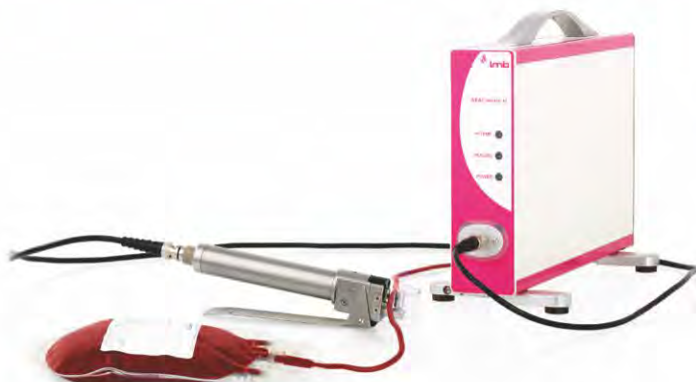


Стационарні запаювачі SEALmatic - це прилади від німецької компанії **Lmb Technologie GmbH**, розроблені для ідеального запаювання ПВХ трубок, що мають інтелектуальну систему охолодження та можуть використовуватися в автономному режимі або комбінуватися у будь-якій кількості для створення сегментуючої системи.

Стационарний запаювач SEALmatic модель M



Стационарний запаювач SEALmatic модель H



- Ергономічний дизайн
- Надійний та простий у використанні
- Лише 1-3 секунди для одного запаювання
- Для запаювання ПВХ трубок діаметром від 2,5 до 6 мм
- Високоточний оптичний датчик для контролю процесу запаювання
- Легко чистити та обслуговувати
- Автоматичне калібрування
- Легкий доступ для розміщення трубки

Запаювач SEALmatic модель M має розумний безшумний режим роботи. Вентилятор вмикається лише при підвищенні температури. Самостійна і сегментаційна робота. Запаювальна ручка, як опція.

Запаювач SEALmatic модель H має функцію регулювання опору для високої ефективності, мало-го енергоспоживання та зменшення часу запаювання. Завдяки ручці для перенесення та невеликій вазі, він забезпечує високий рівень мобільності.



Мобільні запаювачі SEALmatic - це рішення від німецької компанії **Lmb Technologie GmbH** для ідеального запаювання трубок ПВХ контейнерів для крові і забезпечення максимальної зручності для користувача. Завдяки своїй невеликій вазі, вони гарантують простоту використання у пунктах забору крові або під час донацій у мобільних бригадах.

Мобільний запаювач SEALmatic модель P



Мобільний запаювач SEALmatic модель C



- Новий менший корпус
- Ергономічний дизайн
- Надійний та легкий у використанні
- Функція регулювання опору для високої ефективності, малого енергоспоживання та зменшення часу запаювання
- Легкий доступ для розміщення трубки
- Лише 1-3 секунди для одного запаювання
- Високоточний оптичний датчик
- Легко чистити та обслуговувати
- Автоматичний таймер сну при бездіяльності
- Включається автоматично при запуску запаювання
- Запаює під час зарядки
- Для запаювання ПВХ трубок діаметром від 2,5 до 6 мм
- Літій-іонна батарея

Запаювач SEALmatic моделі C спеціально створений для роботи разом з вагами-міксерями, створюючи таким чином пристрій 2 в 1.





Стационарний запаювач Smart Sealer DS-2 від в'єтнамської компанії **Dong Duong Technical Medical Service** призначений для швидкого та простого запаювання ПВХ трубок контейнерів для крові. Він може працювати як автономно, так і в кількості до 8 пристроїв для економії часу під час створення сегментів трубок, з можливістю регулювання довжини сегменту.

Стационарний запаювач Smart Sealer DS-2



Особливості:

- Світлодіодний індикатор показує стан пристрою: готовність, запаювання, помилки
- Виявлення трубок оптичним датчиком забезпечує контроль процесу запаювання
- Для запаювання трубок діаметром до 6 мм
- Час запаювання від 0,5 до 3 секунд залежно від трубки
- Ковпачок ущільнювальної головки легко знімається для чищення
- Тонка конструкція шириною лише 7 см
- Система управління на ПК
- Створення сегментної системи
- Високоякісне запаювання, сегменти легко відокремлюються

Розумний вибір для високоякісного запаювання



Пристрій для стерильного з'єднання полімерних магістралей TERUMO VCT (Бельгія) даний пристрій створює міцні та суцільні стерильні з'єднання, зберігаючи при цьому систему функціонально закритою. Універсальний пристрій TSCD II може з'єднувати ПВХ магістралі в усіх можливих комбінаціях, а саме: суха з сухою, заповнена рідиною з сухою, дві магістралі з рідиною.



Пристрій для створення стерильних з'єднань Terumo VCT (Бельгія)

Розширені можливості TSCD II включають в себе:

- Здатність виконувати міцні, швидкі та стерильні зварювання
- Компактний легкий дизайн для комфорту та легкого використання
- Одноразові пластини для зварювання унеможливають кросс-контакт або зараження
- Автоматична подача пластини знижує ризик її блокування

Інформаційний дисплей. Рідкокристалічний екран з задньою підсвіткою, на який виводяться інформаційні повідомлення і запити в ході операції.



Пластини TSCD. В упаковці дві касети по 70 одноразових пластин. Перехресний контакт чи контамінація магістралей при зварюванні неможлива, оскільки пластини автоматично видаляються після одного використання. Після того, як касета з пластинами спустошується чи контейнер для використаних пластин заповнюється, на дисплеї прибору виводиться попередження.

Затискачі. Система затискачів передбачає роботу із магістралями, що містять рідину. Взаємозв'язані механізми двох затискачів полегшують створення з'єднання, завдяки чому TSCD II не має собі рівних по ефективності та простоті застосування.



Контейнер для використаних пластин. Для безпеки і зручності використані пластини видаляються у вбудований контейнер. Контейнер може вміщати до 300 використаних пластин. Вбудований датчик постійно відстежує рівень наповнення контейнера.

Транспортування. Прилад TSCD II призначений для роботи в мобільних умовах. Він вирізняється малою вагою і компактним розміром, а відкидна ручка забезпечує зручність перенесення.



ОБЛАДНАННЯ **ДЛЯ БАНКІВ КРОВІ**



Пристрій для стерильного з'єднання полімерних магістралей WELDmatic



Стерильний медичний зварювальний пристрій для ПВХ-трубок із технологією GREEN:

- використовує відому RF (радіочастотну) технологію для всіх фаз герметизації та зварювання
- з'єднує медичні ПВХ трубки без одноразових матеріалів. Це дозволяє уникнути неприємного запаху від відходів та вихлопів, за допомогою радіочастотної технології GREEN
- інтегрована система фільтрів Нера гарантує уловлювання часток ПВХ трубок контейнерів для крові. Вугільний фільтр затримує шкідливі гази та запахи
- використовує технологію діелектричного нагріву для стикування труб. Потужний радіочастотний сигнал забезпечує радіочастотний генератор, встановлений усередині пристрою
- час зварювання від 15 до 21 секунди

Запатентована система автоматичного відкривання зварювального механізму

Плавне ущільнення – процес зварювання без технології попереднього нагріву



Пристрій забезпечує стерильні з'єднання ПВХ магістралі всіх комбінацій: суха з сухою, заповнена рідиною з сухою, дві магістралі з рідиною

Простий і видимий процес від'єднання трубок і точне повторне з'єднання. Пристрій вирівнює зварювання з потрібними трубками

Жодного втручання всередину трубки. Бездоганна якість ущільнення. Міцність на розрив 100+ Ньютон



Стационарні донорські крісла вітчизняного виробництва КД-2 та КД-5 призначені для роботи в закритих приміщеннях центрів крові. Посадка і підйом донора з крісла здійснюється тільки при повороті підлокітника по осі на 90 градусів відносно площини сидіння крісла.

Стационарне донорське крісло КД-2 та КД-5



Палітра кольорів



Донорське крісло складається з міцного металевого каркаса та м'якого ергономічного сидіння, забезпечуючи комфорт донора під час процедури. Конструкція спеціально розроблена для максимальної зручності донора та ефективної роботи медичного персоналу. Зміна положення крісла здійснюється за допомогою механічного регулювання (КД2) або електричного регулювання (КД5) відповідно до потреб процедури та комфорту донора.

Технічні характеристики	КД-2	КД-5
Максимальне навантаження	180 кг	180 кг
Довжина	1600 мм	1700 мм
Ширина	800 мм	900 мм
Висота сидіння	500 мм	600 мм

Стационарне донорське крісло вітчизняного виробництва Модель КСД 3.100 оснащено 2-ма підлокітниками з гвинтовим регулюванням по висоті та куту нахилу в 2-х площинах.

Стационарне донорське крісло КСД 3.100



- Сидіння, спинка, секція для ніг і підлокітники оббиті медичним шкірозамінником підвищеної зносостійкості.
- Можливі варіанти кольору шкірозамінника: бірюзовий, блакитний, світло-сірий.
- Крісло регулюється за кутом нахилу, а також може повертатись навколо своєї осі на 360°.
- Ширина крісла – 475 мм.
- Висота сидіння – 595 мм.
- Висота крісла в положенні сидячи – 1234 мм.

Палітра кольорів





ОБЛАДНАННЯ **ДЛЯ БАНКІВ КРОВІ**



Стационарні донорські крісла Lmb Technologie GmbH розроблені для забезпечення комфорту та безпеки під час тривалих процедур, таких як діаліз, переливання крові та інші.

Стационарне донорське крісло **COMFORT**



Стационарне донорське крісло **COMFORT II**



Стационарне донорське крісло **COMFORT III**



- Економічні та надійні
- Прості у використанні та обслуговуванні
- Центральне гальмо та аварійна кнопка для підвищення безпеки пацієнта
- Положення Тренделенбурга - 12 °
- Електричне регулювання висоти сидіння від 55 до 75 см, спинки та підставки для ніг
- Сталева каркасна конструкція зі світло-сірим епоксидним покриттям
- Оббивка з тканини з спеціальним покриттям, товщина поролону 12 см
- Коліщата з індивідуальною системою блокування

Моделі	COMFORT	COMFORT II	COMFORT III
Максимальне навантаження	250 кг	250 кг	170 кг
Кількість двигунів	3 шт	3 шт	4 шт
Довжина	205-217 см	198-215 см	177-218 см
Ширина	88 см	88 см	88 см
Вага	80 кг	75 кг	80 кг



Мобільне донорське крісло DL100, від німецької компанії **Lmb Technologie GmbH** - це ідеальне крісло для будь-якого центру крові.



Мобільне донорське крісло DL100

- Донорське крісло складається, а отже є портативним
- Газопоршнева система дозволяє підіймати і відкидати спинку крісла, а також переводити крісло в шокове положення
- Матеріал сидіння має сітчасту структуру, легко очищається та дезінфікується
- Оббивка підголівника з'єднана з матрацом
- Підлокітник можна розмістити як з правої, так і з лівої сторони крісла
- Максимальне навантаження 130 кг
- Каркас – нержавіюча сталь
- Легко регулювати, легко переносити

Мобільне донорське крісло німецького виробництва **Strub GmbH** призначені для комфортного розміщення пацієнта в сидячому або лежачому положенні під час проведення процедури забору крові.



Мобільне донорське крісло JONDAL

- Портативне донорське крісло має малу вагу та швидко складається
- Використовується як в стаціонарних, так і мобільних пунктах переливання крові
- Спеціальна система фіксації передньої і задньої ніжок дає більш високу стабільність
- Підлокітники повністю знімаються. Можуть бути з обох сторін для більш комфортного розміщення донора в кріслі
- Газопоршнева система GP+ дозволяє легко відкидати спинку крісла донором або персоналом
- Дуже стійкі тканини з посиленим швом, легко чистити
- Крісло має положення «Тренделенбурга»



ОБЛАДНАННЯ **ДЛЯ БАНКІВ КРОВІ**



Напівавтоматичний екстрактор компонентів крові MIKROmatic



- Проста сепарація центрифугованої крові
- Відділення безклітинної плазми в результаті застосування високоточної системи датчиків еритроцитів
- Простота використання і обслуговування
- Призначений для використання банками крові та мобільними пунктами переливання крові
- Радіозв'язок для передачі даних (опція)
- Комп'ютерне програмне забезпечення для налаштування пристрою, збору і аналізу даних (опція)
- Стійкий, функціональний та привабливий корпус
- Зручна для користувача система із звуковою і візуальною сигналізацією
- Інтуїтивний і зручний у використанні
- Ефективне, швидке і герметичне скріплення затискачами
- Забезпечення сепарації без домішок еритроцитів
- Автоматичний і ручний режими роботи зажимів
- Високоточна система датчиків забезпечує точну та якісну роботу приладу



Додаткові опції

- Радіозв'язок для передачі даних
- Сканер штрих-коду (для ПК)
- Комп'ютерне програмне забезпечення для контролю даних

Механічний екстрактор компонентів крові



- Простота у використанні
- Ручна система підходить для роботи з будь-яким видом контейнерів для крові
- Конструкція з нержавіючої сталі
- Прозора пластина для візуального контролю еритроцитів і плазми
- Потужна пружина

Міцна конструкція для комфортної повсякденної роботи



redmedua.com

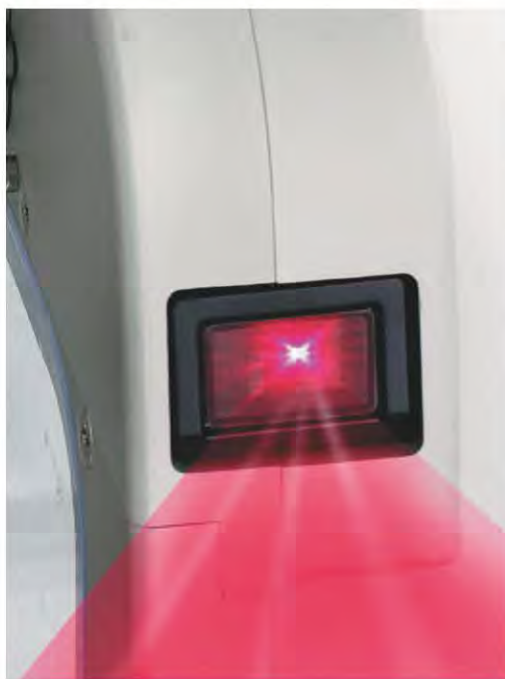
Автоматичний екстрактор компонентів крові LUXOmatic V2



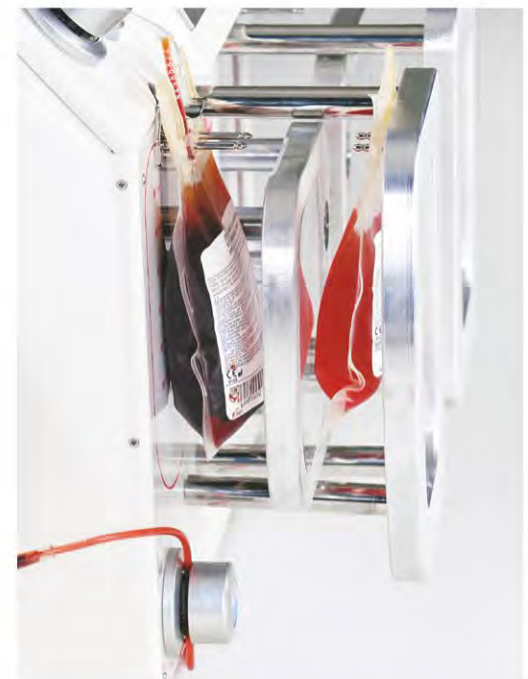
- Високотехнологічний сепаратор крові з електроприводом
- Економія робочого простору, часу і забезпечення кращої економічної ефективності
- Висока якість заготовлених компонентів крові
- Потужна сепарація крові в промислових масштабах
- Можливість екстракції в дитячі контейнери
- Ергономічний дизайн
- Відкрита система, що відповідає для будь-якому типу контейнерів для крові різних виробників
- Широкий вибір програм
- Віддалений доступ через Інтернет
- Регулювання потоку для низької швидкості гемолізу
- Передача даних по локальній мережі
- Зручне управління даними по сепарації
- Система подвійного пресування для сепарації плазми і перенесення додаткового розчину САГМ



Сенсорний екран



Вбудований сканер штрих-коду



Система подвійного пресування





ОБЛАДНАННЯ **ДЛЯ БАНКІВ КРОВІ**



Автоматичний екстрактор компонентів крові з електроприводом SuperNOVA

- 4 високоточні вагові платформи для всіх компонентів крові
- 5 саморегульованих запаювальних затискачів для герметизації трубок
- 4 адаптивні оптичні датчики для точного визначення компонентів крові
- 16 фотодатчиків для контролю рівня еритроцитів і високої якості сепарації
- Електроприводний прес без потреби у компресорі — економія простору
- Кольоровий сенсорний дисплей із підказками для мінімізації помилок користувача
- Сумісність з усіма типами контейнерів для крові
- Широкий вибір програм, адаптованих до потреб користувача
- Віддалений доступ для діагностики, сервісу та оновлення ПЗ
- Двонаправлена передача даних до інформаційної системи банку крові



Система подвійного пресування



Кільце підсвічування



Фотодатчик для контролю рівня еритроцитів



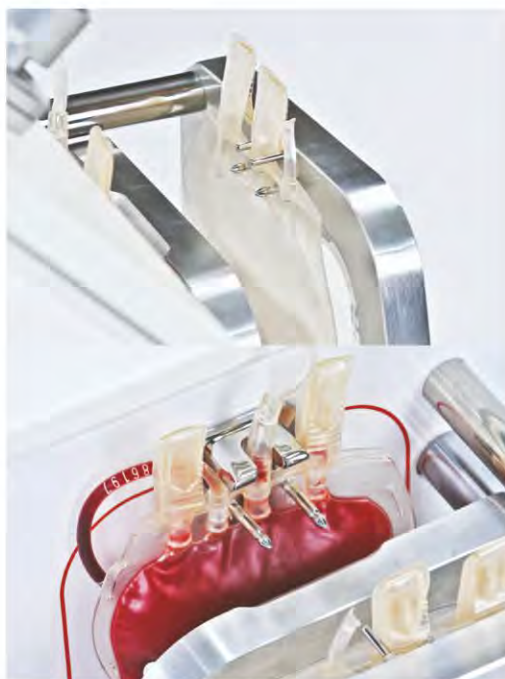
Автоматичний екстрактор компонентів крові з електроприводом NOVOMATIC



- Висока якість сепарації цільної крові
- Прес з електроприводом
- Саморегулюючі запаювальні головки
- Передача даних по локальній мережі
- Інтегрована система зберігання даних та керування ними
- Кольоровий сенсорний екран
- Регулювання потоку для низької швидкості гемолізу
- Адаптивні оптичні датчики
- Автоматичне видалення повітря з контейнера з плазмою (опція)
- Система подвійного пресування для сепарації плазми і перенесення додаткового розчину САГМ
- Можливість сепарації контейнерів з кров'ю з поточними фільтрами
- Можливість онлайн діагностики
- Сканер штрих-кодів
- Працює з усіма типами контейнерів «верх/верх» та «верх/низ»



Високий рівень системи управління



Простота у використанні



Точність у роботі



Наявність ефективних та безпечних компонентів крові в закладах служби крові країни забезпечується впровадженням та поширенням лейкофільтрації. Для фільтрації крові необхідні дві речі: контейнер з фільтром для видалення лейкоцитів та стенд для фільтрації.

Стенд SMARTLIFT для контрольованого процесу фільтрації крові від компанії Strub GmbH (Німеччина)

- Полегшує і покращує фільтрацію крові в контейнерах для крові.
- Виготовлений з міцної та стійкої до корозії сталі, яку можна обробляти дезінфекційними розчинами.
- Простий та легкий у використанні.
- Ергономічний дизайн дозволяє легко і швидко почати процес фільтрації, встановлюючи висоту.
- Може використовуватися для всіх видів контейнерів для крові.
- Регульована відстань між гачками і лотками.
- Колеса обладнані поворотним механізмом та функцією фіксації.

Виробник пропонує дві версії стенду для фільтрації:

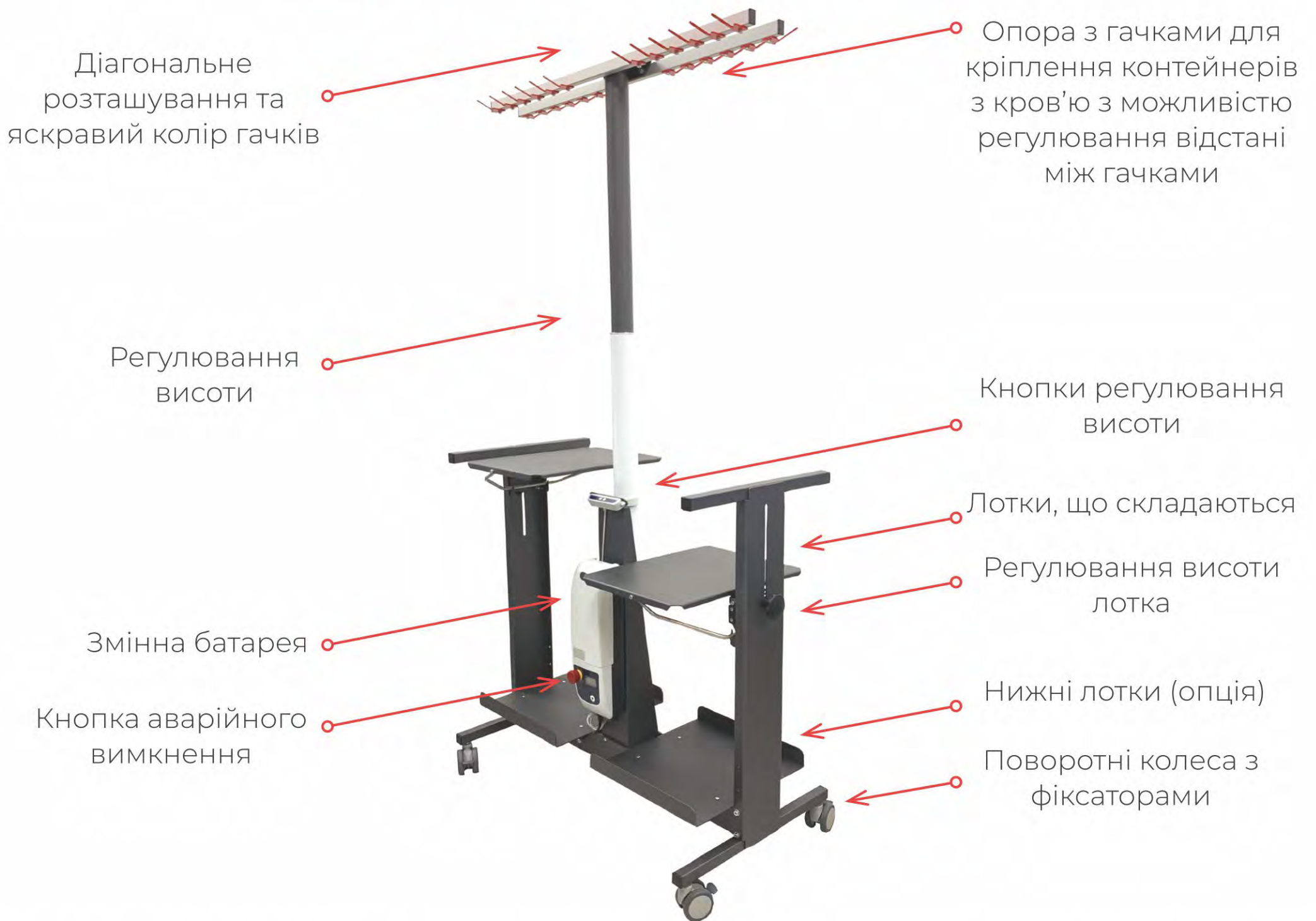
Механічна версія стенду для контрольованого процесу фільтрації крові SMARTLIFT SYNCRO



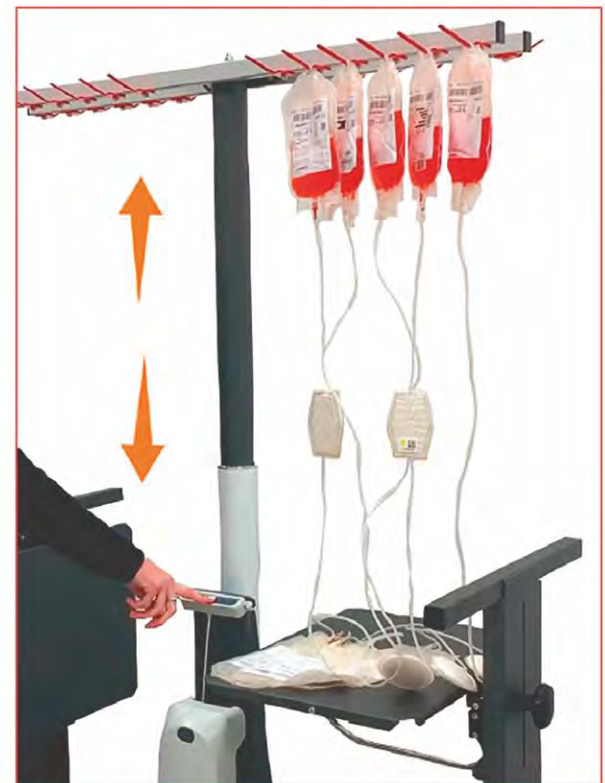
Стенд SMARTLIFT SYNCRO немає необхідності підключення до електромережі. Можна використовувати в мобільних виїзних бригадах. Вміщує до 24 контейнерів з кров'ю.



Електромеханічна версія стану для контрольованого процесу фільтрації крові SMARTLIFT ENERGY



Стенд SMARTLIFT ENERGY працює від електродвигуна (джерело живлення від знімного акумулятора або мережі). Витримує вагу до 50 кг. Вміщує до 80 контейнерів з кров'ю.





ОБЛАДНАННЯ **ДЛЯ БАНКІВ КРОВІ**

Центрифуги Sigma 6-16KS та **Sigma 8KBS** відповідають найвищим технічним вимогам для потреб банків крові. Розроблені та виготовлені у Німеччині, вони є високоякісними, високо-ефективними, довговічними та енергозберігаючими. Міцна конструкція ідеально підходить для безперервної роботи.



Центрифуга для банків крові 6-16 KS

Кількість стаканів	4 одиниці
МАХ місткість контейнерів у поворотному роторі	4
Вага без ротора	158 кг
Тип розміщення	на столі



Компактна рефрижераторна центрифуга для використання в банках крові **Sigma 6-16KS** встановлює стандарт для універсальної центрифуги. Висока швидкість з фіксованими кутовими роторами, з плавним прискоренням та гальмуванням і величезним діапазоном аксесуарів та роторів. Завдяки системі Spincontrol S управління просте та зрозуміле для користувача. Завдяки високоякісному виробництву, центрифуга Sigma 6-16KS залишається популярна і вже багато років надає першокласні результати.



Центрифуга для банків крові 8KBS

Кількість стаканів	6 одиниць
МАХ місткість контейнерів у поворотному роторі	12
Вага без ротора	450 кг
Тип розміщення	на підлозі



Автономна центрифуга з охолодженням **Sigma 8KBS** оптимізована для потреб банків крові. Вона тиха в експлуатації, має невелику висоту завантаження та низьке енергоспоживання. Нова плоска кришка зі зручною ручкою з нержавіючої сталі та збільшеним вікном спостереження підвищують функціональність та покращують дизайн центрифуги. Блок керування був зміщений ліворуч, щоб забезпечити ще більший рівень комфорту з точки зору експлуатації.

Центрифуги CELLSEP та BLUE FORCE виробництва французької компанії **MSE** - це високоефективні центрифуги для банків крові, які підтвердили свою безпечність і надійність навіть у найсуворіших і найвимогливіших лабораторних умовах. Вони мають низький рівень шуму та низьке енергоспоживання в порівнянні з аналогічними моделями на ринку.



Центрифуга для банків крові з охолодженням CELLSEP 6/720R

Кількість стаканів	6 одиниць
MAX місткість	7200 мл
Вага без ротора	330 кг
Тип розміщення	на підлозі

Компактна підлогова центрифуга для банків крові з охолодженням. Повністю програмована, має автоматичне блокування кришки, захист двигуна від перегріву та перевищення швидкості, розпізнавання ротора, усунення дисбалансу, блокування клавіатури. Корпус і кришка виготовлені з високоякісного алюмінію. Великий асортимент аксесуарів.



Центрифуга для банків крові BLUE FORCE 12L R

Кількість стаканів	6 одиниць
MAX місткість	12000 мл
Вага без ротора	390 кг
Тип розміщення	на підлозі

Оновлена версія центрифуги для банку крові із сенсорною технологією. Ергономічний дизайн у поєднанні з інтуїтивно зрозумілим і простим у використанні управлінням. Великий асортимент адаптерів, ідеально розроблених для контейнерів з кров'ю під час центрифугування незалежно від їх об'єму. Корпус і кришка виготовлені з високоякісної сталі та алюмінію. Повністю відповідає нормам ЄС.



ОБЛАДНАННЯ **ДЛЯ БАНКІВ КРОВІ**



Відповідно до діючих нормативних актів при зберіганні тромбоцитів крові необхідно використовувати спеціальне обладнання для підтримання необхідної температури та помішування. Для цього у закладах служби крові використовуються тромбоцитарні інкубатори з шейкером.

Тромбоцитарний шейкер з інкубатором виробництва Anhui Zhongke Duling Commercial (КНР) стане незамінним помічником для зберігання контейнерів з тромбоцитами.

Тромбоцитарний шейкер з інкубатором



- Повністю з нержавіючої сталі
- Гарантована температура зберігання.
- Низький рівень шуму.
- Звукова та візуальна сигналізація: підвищення чи зниження температури всередині камери, відкриті двері, збій живлення.
- Удосконалена система вентиляції для рівномірного розподілу температури в камері.
- Дезінфекція за допомогою УФ ламп
- Широкий діапазон напруги від 187V ~ 242V
- Зручний LCD дисплей.



Модель	MDC-5	MDC-10
Загальна кількість контейнерів на 450 мл	10 контейнерів	20 контейнерів
Вага нетто / брутто (кг)	60/65	80/86
Зовнішні розміри (Ш*Г*В) мм	522*600*1050	522*600*1300
Внутрішні розміри (Ш*Г*В) мм	427*360*467	432*462*728

Обладнання сертифіковане відповідно до законодавства України та має усі необхідні декларації відповідності технічним регламентам



Інкубатор для тромбоцитів крові CLIMAX від Lmb Technologie GmbH



- Цифровий або 7-ми дюймовий сенсорний дисплей
- Внутрішня поверхня виготовлена з нержавіючої сталі, зовнішня – стальна з антибактеріальним покриттям, ламінована в білий колір
- Ізоляція: поліуретан товщиною 40 мм
- Одні або двоє дверей з потрійним склопакетом
- Світлодіодний тип освітлення з можливістю регулювання яскравості
- Звукова та візуальна сигналізація з автоматичним записом
- Реєстрація даних на SD-карту протягом 10 років; вбудована Flash-пам'ять - до 1 року; температурний принтер (залежно від моделі)
- Графік температури на головному екрані у реальному часі
- Порт USB-SD-SIM з фронтальним доступом; Сухий контакт; Послідовні порти RS485 і RJ45
- Температурний діапазон +20°C...+24°C
- Резервний акумулятор на випадок відключення електроенергії для підтримки системи сигналізації до 12 годин
- Примусове повітряне охолодження з вентиляцією
- Автоматичне випаровування конденсату
- Висока продуктивність та низьке споживання енергії

Моделі	CLIMAX 100	CLIMAX 120	CLIMAX 150	CLIMAX 200
Зовнішні розміри ДхГхВ (мм)	605*610*865	1210*710*875	720*760*2140	1440*825*2070
Внутрішні розміри ДхГхВ (мм)	525*395*480	1061*559*465	600*582*1500	1300*690*1510
Вага без шейкера (кг)	66	114	128	261





ОБЛАДНАННЯ **ДЛЯ БАНКІВ КРОВІ**



Тромбоцитарний шейкер від Lmb Technologie GmbH



- Верхня частина переміщається на 30 мм зі швидкістю ~60 ударів за 50 Гц / ~72 удари за 60 Гц за хвилину
- Кожна полиця розрахована на 6 контейнерів (для моделей 24, 48, 60, 60A)
- Кожна полиця розрахована на 12 контейнерів (для моделі 96, 96A)
- Вбудований обмежувач для полиць запобігає випадковому випаданню
- Виготовлений з нержавіючої сталі
- Кожною полицею можна керувати незалежно від інших полиць
- Призначений для тихого та надійного використання протягом тривалого часу
- Сигнал тривоги за відсутності руху
- Звуковий і візуальний попереджувальний сигнал
- Роз'єм для зовнішньої сигналізації про відсутність руху

Комбінація інкубатора та шейкера для тромбоцитів підтримує ваші тромбоцити в постійному русі при 22 °C

Моделі	24	48	60	96	60A	96A
Ємність (контейнери)	24	48	60	96	60	120
Ємність (контейнери для аферезу)	-	-	-	-	20	50
Розміри ГxШxВ (мм)	381*448*259	381*448*388	381*448*453	338*877*393	377*472*453	376*996*457
Вага (кг)	20	25,5	28,25	37,2	28	53



Інкубатор та шейкер тромбоцитів від EMSAS (Туреччина)



- Робоча температура +22°C (±0,5°C)
- Цифрова мікропроцесорна панель керування
- Зберігання даних до 30 днів
- Автоматична зупинка вентиляції та шейкера при відкриванні дверей
- Камера з нержавіючої сталі CR-NI 304
- Двошарові скляні дверцята із замком та магнітним ущільненням
- 2 температурні датчики (камера та компоненти крові)
- Рівномірний розподіл температури завдяки багатопотоковій циркуляції повітря
- Резервне живлення до 48 годин для панелі керування
- Світлова та звукова сигналізація
- LED-підсвічування

Для повноцінної системи зберігання тромбоцитів інкубатор використовується разом із шейкером, що забезпечує безперервне перемішування компонентів крові.



- Місткість: від 6 до 11 аферезних контейнерів на кожній полиці
- Полиці з нержавіючої сталі з PVC-бортами, що забезпечують циркуляцію повітря
- Частота перемішування — 60 рухів/хв
- Низький рівень шуму для тихої роботи

Модель	EAJ 05	EAJ 09	EAJ-L 09
Ємність (контейнери для аферезу)	30	54	100
Вага (кг)	32	35	65
Розміри ГхВхШ (мм)	450*356*350	450*356*450	890*380*450

Сертифікація: ISO 9001:2015, ISO 13485, CE, ISO 14001

Можливість архівування даних температури в камері на зовнішній USB-накопичувач терміном до 10 років з подальшим експортом у форматі Excel



ОБЛАДНАННЯ **ДЛЯ БАНКІВ КРОВІ**

Медичні холодильники, які відповідають високим стандартам якості для зберігання крові та її компонентів, надійні за своїми технічними характеристиками та мають тривалий термін служби. Холодильники відповідають всім потребам банків крові та центрів крові, завдяки сучасним технологіям та системі зберігання даних. Візуальна та звукова сигналізація, резервний акумулятор на 72 години - це деякі з їх функцій безпеки. Спеціальна конструкція висувних ящиків, які забезпечують вертикальне розміщення контейнерів з кров'ю, легка у використанні.



MELING
BIOLOGY & MEDICAL

Холодильники для банків крові TM MELING, КНР

Температурний режим	+4 °C +/-1 °C
Корисний об'єм, л	від 170 до 630



coolermed

Холодильники для банків крові TM COOLERMED, Туреччина

Температурний режим	+4 °C +/-1 °C
Корисний об'єм, л	від 225 до 685



redmedua.com

Сфера застосування: призначені для контрольованого зберігання еритроцитарної маси, цільної крові та інших компонентів крові у центрах служби крові, банках крові, медичних закладах, лабораторіях, відділеннях трансфузіології та донорських пунктах із забезпеченням стабільного температурного режиму відповідно до вимог щодо зберігання крові та її компонентів.



Холодильники для банків крові FRI.MED. S.r.l., Італія

Температурний режим	+4 °C +/-1 °C
Корисний об'єм, л	від 100 до 1400



Холодильники для банків крові TM EMSAS, Туреччина

Температурний режим	+4 °C +/-1 °C
Корисний об'єм, л	від 70 до 1300





ОБЛАДНАННЯ **ДЛЯ БАНКІВ КРОВІ**

Морозильні камери для банків крові, які можна встановити на -40°C , забезпечують збереження найбільш чутливих продуктів, таких як плазма та продукти з плазми, у найбільш точних та надійних умовах. Завдяки товщині ізоляції, звуковій та візуальній сигналізації, високоточній системі контролю температури і додатковим технічним перевагам - дані морозильні камери забезпечують високу ефективність та стабільність температурних показників.



MELING
BIOLOGY & MEDICAL

Морозильники для банків крові ТМ MELING, КНР

Температурний режим	від -10°C до -40°C
Корисний об'єм, л	від 90 до 1008



MELING
BIOLOGY & MEDICAL

Морозильники для банків крові ТМ MELING, КНР

Температурний режим	від -10°C до -40°C
Корисний об'єм, л	від 286 до 606

Сфера застосування: для зберігання цільної крові, тромбоцитів крові, еритроцитів, біологічних препаратів, вакцин, медичних препаратів, реагентів тощо.



Сфера застосування: призначені для контрольованого зберігання плазми крові, кріопреципітату, біологічних зразків та інших термолабільних препаратів у центрах служби крові, банках крові, медичних закладах, лабораторіях, відділеннях трансфузіології та донорських пунктах із забезпеченням стабільного низькотемпературного режиму відповідно до вимог щодо зберігання крові та її компонентів.



**Морозильники
для банків крові
FRI.MED. S.r.l., Італія**

Температурний режим	-15...-42 °C
Корисний об'єм, л	від 300 до 700



**Морозильники
для банків крові
TM EMSAS, Туреччина**

Температурний режим	-20...-40 °C
Корисний об'єм, л	від 110 до 600





ОБЛАДНАННЯ **ДЛЯ БАНКІВ КРОВІ**



KW Apparecchi Scientifici (Італія) пропонує унікальне рішення для шокової заморозки плазми, яке відповідає технічним рекомендаціям щодо терміну заморожування контейнерів з плазмою.

Для заморожування контейнери з плазмою опускаються вертикально у слот-подібні комірки, стінки яких охолоджені щонайменше до $-75\text{ }^{\circ}\text{C}$. Безпосередній контакт контейнера зі стінками комірок та потужність компресорів мінімізують час заморожування: < 45 хв. при повному завантаженні з чистим вмістом плазми не менше 230 мл та початковою температурою від $+25\text{ }^{\circ}\text{C}$ та $+30\text{ }^{\circ}\text{C}$.

Поверхня комірок, зроблених з нержавіючої сталі, гладка, без гострих країв, що гарантує від випадкових розривів або проколів контейнерів. Будь-яка рідина з комірок зливається за допомогою трубок, що поєднані в єдину зливну систему пристрою.

Швидкозаморожувач плазми крові KW APPARECCHI SCIENTIFICI (Італія)



Унікальність технології KW полягає в поєднанні переваг вертикального розміщення плазми та горизонтальної конструкції швидкозаморожувача!



Модель	KPFF 24B	KPFF 48B
Розміри (ДхШхВ), мм	1200*840*1260	1790*840*1260
Кількість контейнерів з плазмою	24 по 450 мл	48 по 450 мл
Кількість вертикальних комірок	6 по 4 контейнера	12 по 4 контейнера



Швидкозаморожувач Baso з інтелектуальним контролем температури є першим у світі інструментом для заморожування плазми, який відповідає міжнародним стандартам. Він включає в себе систему керування даними для заморожування плазми, яка може відстежувати температуру всередині контейнера з плазмою та одночасно контролювати час заморожування протягом усього процесу.

Вробник **Wuhan Jinhong Biotech Development Co., Ltd, КНР.**



Швидкозаморожувач для плазми ТМ Baso (КНР)

- Кольоровий сенсорний інтерфейс робить прилад простим і зручним у використанні
- Верхня і нижня охолоджуючі плити можуть досягати температури -60 °С
- Система включає в себе тестовий контейнер з плазмою QC, що відстежує ефективність заморожування плазми та забезпечує контроль якості
- Дані про процес заморожування можна збирати, передавати та аналізувати за допомогою тестових контейнерів та програмного забезпечення
- Після процесу заморожування машина перемикається в економний режим, щоб підтримувати температуру замороженої плазми
- Оснащена зовнішньою системою циркуляції холодного повітря
- Безшумна у роботі
- Не створює тепле повітря у приміщенні
- Прилад має USB порт для запису даних, сканер штрих кодів, wi-fi модуль для передачі даних бездротовим шляхом

Температура в центрі ядра контейнера з плазмою досягає -30 °С менше ніж за 30 хвилин

Модель	BSSD-II-01	BSSD-III-01	BSSD-IV-02
Кількість контейнерів з плазмою	40 по 200 мл або 20 по 600 мл	40 по 200 мл або 20 по 600 мл	80 по 200 мл або 40 по 600 мл
Розмір охолоджуючої плити	1100*630 мм	1100*630 мм	1100*630 мм*2
Структура	інтегрований тип	відокремлений тип	відокремлений тип



Розморозувач ZipThaw - це двокамерний медичний пристрій полегшеної конструкції, призначений для розморозування плазми та інших заморожених або охолоджених біоматеріалів, який зручно використовувати практично за будь-яких умов, включаючи банки крові, біобанки, пункти надання медичної допомоги та лабораторії. Прилад використовує передову суху технологію та функції безпеки для швидкого та надійного розморозування. Виробник **FreMon Scientific (США)**.



Розморозувач плазми крові та біоматеріалів FreMon Scientific (США)

□ Сухий метод розморозування за допомогою електронагрівання

- Час розморозування до 15 хвилин
- Містить вдосконалені датчики температури для точного відстеження кривої розморозування
- Немає потреби у подачі води, раковинах, зливних шлангах, заміні повітряних фільтрів і водовідведенні
- Займає невелику площу, що дозволяє економити місце
- Дві незалежні камери можуть розморозити 2 контейнера з плазмою одночасно
- Споживає набагато менше електроенергії, ніж гаряча водяна баня
- Інтегрований сканер штрих-кодів, 7-дюймовий сенсорний екран
- Збір даних на жорсткий диск для подальшого експорту
- Звукова сигналізація, що попереджає про закінчення циклу розморозування

ZipSleeve - це спеціальні одноразові пакети для розморозування, що запобігають забрудненню та оснащені датчиками RFID для безпечного та точного вимірювання фактичної температури продукту, що розморозується.



Німецька компанія **EICMED GmbH** спеціалізується на швидкому розморожуванні та нагріванні концентратів еритроцитів, плазми та стовбурових клітин.

Система розморожування плазми transfusio-therm 2000, яка працює на ринку вже понад 15 років та довела свою цінність, базується на перевагах мікрохвильової енергії. З оновленим **сухим розморожувачем для плазми крові transfusio-therm 3000**, виробник прагне зберегти переваги швидкої доступності, водночас відповідаючи зростаючим вимогам ринку.



Розморожувач плазми крові transfusio-therm 3000

□ **Процес розморожування і нагрівання відбувається завдяки високочастотним мікрохвилям**

- Система розрахована на розміщення двох контейнерів об'ємом до 600 мл.
- Швидке розморожування контейнерів FFP (плазми крові) і ЕС (концентратів еритроцитів)
- Можливість використання контейнерів різних типів
- Стабільність процесу завдяки чотириразовому контролю температури
- Можливість обрати режим «розморожування» або кінцеву температуру «+37°C»
- Відображення температури в реальному часі
- При досягненні заданої температури подається візуальний і звуковий сигнал
- Немає витратних матеріалів
- Легке використання та очищення

Унікальна технологія сухого розморожування плазми





Система розморожування плазми Baso забезпечує постійне та рівномірне нагрівання замороженої плазми. Прилад включає в себе систему керування даними, яка може відстежувати температуру всередині контейнера з плазмою та одночасно контролювати час розморожування протягом усього процесу.

Виробник **Wuhan Jinhong Biotech Development Co., Ltd, КНР.**



Система розморожування плазми Baso (КНР)

- Моніторинг: Використовуючи тестовий контейнер контролю якості плазми, можна контролювати внутрішню температуру контейнерів із плазмою
- Система контролю: Подвійна термостатна система контролює температуру рідини в режимі реального часу, щоб забезпечити якість розмороженої плазми
- Обробка та перегляд даних: Інтерфейс із сенсорним екраном забезпечує відображення кривої температури в режимі реального часу. Крім того, зручна система усунення неполадок полегшує ремонт, надаючи конкретні повідомлення про помилки
- Режими: Доступні п'ять режимів розморожування
- Стаціонарна система: **з обов'язковим підключенням до водопостачання та водовідведення**

Модель	BSJD-I-22	BSJD-T-01
Кількість контейнерів з плазмою	28 по 200 мл	12 по 200 мл
Вага, кг	140	45
Розміри (ДхШхВ), мм	1000*640*940	730*450*370

Система розморожування плазми Baso забезпечує повноцінне рішення для щоденного контролю якості



Розморожування контейнерів з плазмою має бути швидким, рівномірним і гарантувати постійну температуру 37°C.

Розморожувач Thermobag Plus - це простий і повністю автоматичний прилад, здатний розморожувати пакети з плазмою при контрольованій температурі. **Він не використовує спеціальні розчини, а лише дистильовану воду.**

Виробник – італійська компанія **KALTEK**.



Розморожувач плазми крові Thermobag Plus

- Прозорий резервуар із оргскла для рециркуляції води оснащений 4 тримачами для фіксації контейнерів з компонентами, які потрібно розморозити
- Датчики та система сигналізації для контролю процесу розморожування
- Ємність: 4 контейнера по 700 мл або 8 контейнерів по 250 мл
- Контейнери з компонентами крові поміщаються в одноразові пакети для того, щоб вміст контейнера не потрапив в середину резервуара розморожувача в разі пошкодження
- Система водяного насоса створює вібрацію, яка впливає на контейнер під час фази нагрівання, таким чином забезпечуючи однорідне розморожування
- Завдяки інноваційним ультрафіолетовим світлодіодним лампам вода безперервно очищається, що запобігає утворенню цвілі в резервуарі
- Система зчитування якості води попереджає користувача, коли настав час замінити воду



7-дюймовий дисплей з сенсорним екраном і простим ПО



Мережевий порт для віддаленої роботи або підключення до ПК та Порт USB



Вбудований принтер для друку даних процесу розморожування



ОБЛАДНАННЯ **ДЛЯ БАНКІВ КРОВІ**



Розморожувачі плазми та стовбурових клітин KW APPARECCHI SCIENTIFICI (Італія) - це повністю інноваційні прилади, починаючи з матеріалів із яких вони виготовлені і закінчуючи принципом роботи.

Мінімальний час розмороження контейнера з 260 мл плазми 15 хвилин, з 600 мл плазми — 25 хвилин.



Розморожувачі плазми та стовбурових клітин KW APPARECCHI SCIENTIFICI (Італія)

- Постійний контроль та валідація всього процесу розморожування
- Відмінна гомогенність розмороженої плазми завдяки гідромасажному насосу
- Асинхронне розморожування завдяки незалежними нагрівальними елементами
- Безперервне функціонування завдяки відокремленим ємностям для розморожування

□ **Контейнери з плазмою безпосередньо не контактують з термостатичною банею**, тому вони залишаються повністю сухими та захищеними від забруднення

- Температурні датчики всередині кожного відсіку дозволяють реєструвати температуру кожного контейнера в процесі нагрівання та відображати у вигляді графіку
- Звуковий сигнал тривоги у разі пошкодження контейнера з плазмою
- Програмування закінчення процедури по досягненню певної температури або часу. Цифровий 7 дюймовий дисплей з відображенням часу розморожування, температури, сигналів тривоги та ін.
- Діапазон регулювання температури до 42°C
- Прозора кришка для візуального контролю



Модель	WPDF 3/6	WPDF 2/4
Кількість відсіків	3	2
Кількість контейнерів з плазмою	3 по 1000 мл або 6 по 460 мл	2 по 1000 мл або 4 по 460 мл
Розміри (ДхШхВ), мм	645*555*420	645*385*420



Etherne порт



Кран для зливу води



2 USB роз'єми



Дисплей TFT 7"



Апарат для плазмаферезу призначений для **автоматизованої сепарації крові центрифужним методом** та збору плазми за допомогою комп'ютеризованого контролю процесу. Пристрій забезпечує точне та безпечне розділення компонентів крові для отримання плазми для трансфузії або подальшої промислової переробки. Також апарат може використовуватися для проведення терапевтичних процедур плазмаферезу.



Апарат для забору плазми крові людини іРСМ

Основні характеристики:

- Високоточний центрифужний колокол для ефективного розділення компонентів крові
- Сенсорний дисплей високої чіткості для зручного керування
- 360° індикатор тривоги для візуального контролю стану системи
- Дисплеї інформації донора/пацієнта
- Автоматичні 3-роликові насоси для завантаження системи
- Сканер штрих-кодів / RFID для швидкої ідентифікації
- Інтеграція з інформаційними системами банку крові
- Автоматичне самотестування системи після кожної процедури (<20 с)
- Компактна конструкція та мала вага — 20 кг
- Низьке енергоспоживання — до 150 Вт
- Швидкий режим роботи: середня тривалість процедури — 38 хв



ШВИДКЕ
ПРОВЕДЕННЯ
ПРОЦЕДУРИ



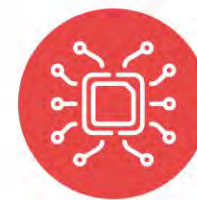
ПРОСТЕ
ВСТАНОВЛЕННЯ
ОДНОРАЗОВИХ
НАБОРІВ



ВИСОКА ЯКІСТЬ
ОТРИМАНОЇ
ПЛАЗМИ



МАКСИМАЛЬНИЙ
КОМФОРТ І
БЕЗПЕКА ДОНОРА



ІННОВАЦІЙНІ
ТЕХНОЛОГІЇ
ПЛАЗМАФЕРЕЗУ

іРСМ працює з одноразовими стерильними наборами, що забезпечують безпечний процес забору крові, сепарації та накопичення плазми





ОБЛАДНАННЯ **ДЛЯ БАНКІВ КРОВІ**





Юридична адреса:
01042 м. Київ, р-н Печерський,
вул. Джона Маккейна, буд. 40
Поштова адреса:
09107, Київська обл., м. Біла Церква, а/с №23
Склад: м. Біла Церква



+38 (067) 363-80-10
+38 (067) 820-54-32
+38 (067) 343-58-57
+38 (067) 426-48-49



tov.redmed@gmail.com



Сервісний центр RM SERVICE
contact@rm-service.com.ua
0 800 301 080



redmedua.com