



Комбінований холодильник з морозильною камерою на 300 літрів. (модель YCD-EL300) Температурний режим R:+2...+8°C, F:-10...-26°C

Сфера застосування

Підходить для заморожування речовин, що потребують зберігання при низьких температурах, таких як реагенти тощо. Використовуються у лабораторіях, лікарнях та інших установах охорони здоров'я та профілактики захворювань, науково-дослідних установах, коледжах та університетах тощо.



Система охолодження

Дві окремих системи охолодження (2 компресори): одна забезпечує температуру від 2 до 8°C, а інша підтримує температуру від -10°C до -26°C. Якщо один компресор пошкоджений, інший працює.



Енергозбереження та низький рівень шуму

Холодильник оснащений компресором європейського виробництва, вискоелективним конденсатором з повітряним охолодженням і трубчасто-пластинчастим випарником, що забезпечує швидке охолодження, енергозбереження та безшумну роботу.



Термоізоляція

Технологія з використанням поліуретанової піни і товстий ізоляційний прошарок збільшують ефект теплоізоляції.



Підтримка постійної температури

Високоточна система контролю температури за допомогою мікрокомп'ютера.
Цифровий температурний дисплей високої чіткості, точність показання досягає 0,1°C.



Система контролю

Холодильник має два компресори та роздільне управління верхньою холодильною камерою та нижньою морозильною камерою.



Система безпеки

Система безпеки звукової та візуальної сигналізації: сигналізатор високої/низької температури, сигналізатор несправності сенсора, сигналізатор відчинення дверцят.

Двері укомплектовані замком для запобігання несанкціонованого відкриття.



Екологічність

Вся продукція компанії обладнана холодоагентами, які не роблять негативного впливу на навколишнє середовище.
При виробництві холодильного устаткування, використовується компресорне обладнання європейського виробника.



Дизайн орієнтований на споживача

Високоякісні полиці, виготовлені зі сталі, з нанесенням поліхлорвінілового покриття, з полем для маркування; зручні ящики для зберігання зразків.

Система світлодіодного освітлення забезпечує чудову видимість.

Невидима дверна ручка, надає елегантний зовнішній вигляд.

Обладнаний системою освітлення з подвійними світлодіодними світильниками, що забезпечує високу видимість в середині шафи.

Прокладка дверей оточена трубою з гарячим газом, щоб дверцята морозильної камери не примерзали.





Цифровий температурний дисплей високої чіткості, точність показань досягає 0,1; точки тривоги високої та низької температури можна встановити відповідно до вимог користувача.

Високоточна система управління температурою за допомогою мікрокомп'ютера;
+ 2 ~ +8 °C холодильна камера
- 10 ~ - 26 °C морозильна камера

Управління холодильною та морозильною камерою повністю окреме.



Система охолодження

Екологічно чистий фреоновий холодоагент та високоефективний компресор, що поставляється відомим міжнародним брендом, забезпечують економію енергії та високу ефективність.

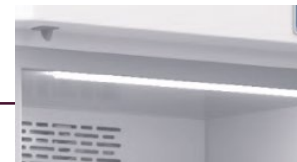
Два компресори та роздільне управління верхньою холодильною камерою та нижньою морозильною камерою.

Технологія пінополіуретану без вмісту CFC та більш товстий ізоляційний шар покращують ефект теплоізоляції.



Система безпеки

Добре розвинена система звукової та візуальної сигналізації робить її безпечнішою для зберігання; Функція захисту від затримки та інтервалу зупинки забезпечує надійну роботу; Двері обладнані замком, що підвищує безпеку зберігання зразків.



Система світлодіодного освітлення забезпечує чудову видимість.

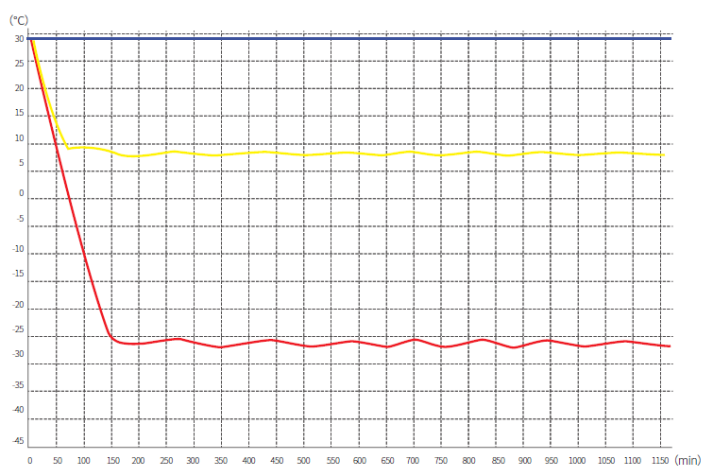


Шафа обладнана 3 ящиками та 3 полицями для зручного зберігання матеріалів. Універсальні коліщата та конструкція регулюючих ніжок.

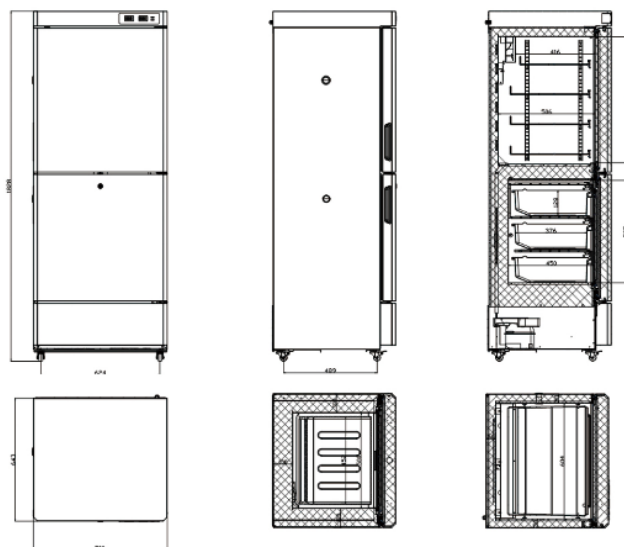
YCD-EL300

Робочі характеристики / Крива охолодження

t охолодження t навколишнього середовища



Зовнішні розміри (YCD-EL300)



Україна, 01042, м. Київ, р-н Печерський, вул. Джона Маккейна, 40



+ 38-067-363-80-10
+ 38-067-820-54-32



tov.redmed@gmail.com
sales@redmedua.com



www.red-med.prom.ua
www.redmedUA.com

Основні технічні параметри:

Технічні характеристики	
Модель	YCD-EL300
Тип	вертикальний
Корисний об'єм (л.)	300; R:197, F:103
Внутрішні розміри (Ш*Г*В мм)	R:600*510*657, F:500*460*535
Зовнішні розміри (Ш*Г*В мм)	700*640*1876
Розмір упаковки (Ш*Г*В мм)	760*720*1935
Вага нетто/брутто	87/106
Продуктивність	
Температурний режим °C	R:+2...+8, F:-10...-26
Температура зовнішнього середовища °C	+16...+32
Продуктивність охолодження °C	R:+5; F:-26
Кліматичний клас	N
Контролер	мікропроцесор
Дисплей	цифровий
Холодильні елементи	
Компресор	2 шт.
Охолодження повітря	R: примусове; F:пряме
Режим розморожування	R: автоматичний; F:ручний
Холодоагент	R600a
Товщина ізоляції (мм)	R:50, F:100
Структура	
Зовнішній матеріал	PCM (phase change material) матеріал, що змінює агрегатний стан, з покриттям
Внутрішній матеріал	алюмінієва плита з напиленням
Полиці/кошики	R: 3 (із сталевого дроту з покриттям), F: 3 (ABS)
Дверний замок з ключем	так
Освітлення	LED
Тестовий порт доступу	2, Ø 25 мм
Колеса	4+ (2 фіксуючі ніжки)
Двері з обігрівом	так
Система сигналізації	
Температура	висока та низька температура
Система	відкриті двері, несправність сенсора
Електрика	
Номінальна напруга (В/Гц)	220-240/50
Номінальна потужність (Вт)	250
Вхідна потужність (Вт)	296
Поточне споживання (КВт/добу)	1,54
Номінальний струм (А)	1,37

Гарантія – 12 місяців з моменту постачання.

Термін постачання – 2 місяці з моменту замовлення

Товар сертифікований на території України.

Офіційний дистриб'ютор в Україні: ТОВ «РЕДМЕД»



Україна, 01042, м. Київ, р-н
Печерський, вул. Джона Маккейна, 40



+ 38-067-363-80-10
+ 38-067-820-54-32



tov.redmed@gmail.com
sales@redmedua.com



www.red-med.prom.ua
www.redmedUA.com