



Морозильник з ультра низькою температурою на 270 літрів. (модель DW-YL270) Температурний режим -10...-25°C

Сфера застосування

Підходить для різних речовин, що потребують збереження при низьких температурах, таких як плазма крові, реагенти тощо. Використовуються в лікарнях, у сфері охорони здоров'я та профілактики захворювань, на станціях переливання крові, в лабораторіях тощо



Система охолодження

Оснащений компресором європейського виробництва та вентилятор EBM, які є енергозберігаючими та високоефективними.

Однокомпресорна система зменшує шум та забезпечує високу ефективність та стабільність температурних показників.



Термоізоляція

Всі сторони морозильної камери виготовлені із високоефективних VIP вакуумних теплоізоляційних панелей.



Система контролю

Цифровий індикатор температури відображає внутрішню температуру, вологість та температуру навколишнього середовища.

Високоточна система управління температурою мікрокомп'ютером та платинові резистивні сенсори дозволяють користувачам встановлювати температуру всередині камери в межах від -10 до -25°C.



Система безпеки

Ідеальна система звукової та візуальної сигналізації.

Затримка включення та захист шляхом поетапної зупинки компресора забезпечує надійну роботу.

Функція блокування клавіатури для запобігання будь-якого несанкціонованого коригування робочих параметрів.

Двері з замком, що підвищує безпеку зберігання зразків.

Резервний акумулятор на 72 години для дисплея та системи сигналізації під час відключення живлення з підтримкою повідомлень безпеки.



Екологічність

Вся продукція компанії обладнана холодоагентами, які не роблять негативного впливу на навколишнє середовище.

При виробництві холодильного устаткування, використовується компресорне обладнання європейського виробника.



Низький рівень шуму

Конструкція з низьким рівнем шуму створює комфортні умови роботи.



Дизайн орієнтований на споживача

Морозильник оснащений ящиками, для зручного зберігання зразків.

Дверна прокладка оточена трубою гарячого газу, щоб дверцята не примерзали.

Оснащений вбудованим USB-реєстратором даних для легкого та постійного зберігання даних про температуру протягом 2 років.

Універсальні коліщата та конструкція ніжок, що регулюються, зручні для переміщення та фіксації.





Цифрове табло виведення інформації точно показує робочий стан;
Цифровий індикатор температури та показники температури всередині можна встановити в межах від -10°C до -25°C;



Імпортний високопродуктивний компресор та вентилятор ЕВМ є енергозберігаючими та високоефективними.
Конденсатор, встановлений на дні панелі, забезпечує стабільність температури та надійність системи.



Ідеальна система звукової та візуальної сигналізації:
Затримка включення та захист шляхом поетапної зупинки компресора;
Двері, обладнані замком, підвищують безпеку зберігання зразків.

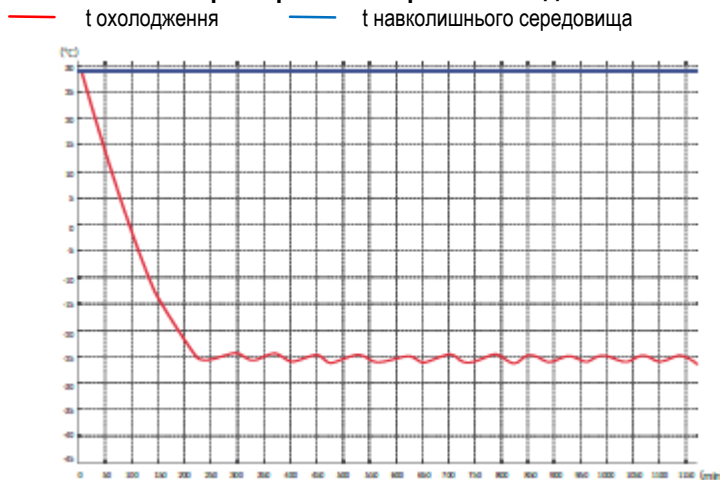


Камера оснащена 7 висувними ящиками, що зручно для зберігання зразків.

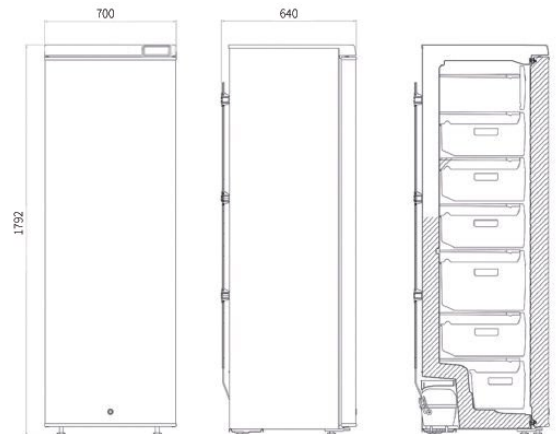


Вбудована прокладка в дверях з властивістю відштовхування пилу і легко миється;
Замкнена система труби гарячого газу запобігає конденсації.

Робочі характеристики / Крива охолодження



Зовнішні розміри (DW-YL270)



Основні технічні параметри:

| Технічні характеристики | |
|------------------------------|--------------|
| Модель | DW-YL270 |
| Тип | вертикальний |
| Корисний об'єм (л.) | 270 |
| Внутрішні розміри (Ш*Г*В мм) | 500*460*1235 |
| Зовнішні розміри (Ш*Г*В мм) | 700*640*1792 |
| Розмір упаковки (Ш*Г*В мм) | 757*717*1865 |
| Вага нетто/брутто | 90/98 |



Україна, 01042, м. Київ, р-н Печерський, вул. Джона Маккейна, 40



+ 38-067-363-80-10
+ 38-096-129-80-46



sales@redmedua.com
tov.redmed@gmail.com



www.red-med.prom.ua
www.redmedUA.com

| Продуктивність | |
|---------------------------------------|---|
| Температурний режим °C | -10 ...-25 |
| Температура зовнішнього середовища °C | +16...+32 |
| Продуктивність охолодження °C | -25 |
| Кліматичний клас | N |
| Контролер | мікропроцесор |
| Дисплей | цифровий |
| Холодильні елементи | |
| Компресор | 1 |
| Охолодження повітря | пряме |
| Режим розморожування | ручний |
| Холодоагент | R600a |
| Товщина ізоляції (мм) door/side/back | 90/100/100 |
| Структура | |
| Зовнішній матеріал | PCM (phase change material) матеріал, що змінює агрегатний стан, з покриттям |
| Внутрішній матеріал | алюмінієва плита з напilenням |
| Полиці/кошики | 7 (ABS) |
| Дверний замок з ключем | так |
| Тестовий порт доступу | 1, Ø 25 мм |
| Реєстрація даних/Інтервал/Час запису | USB/Запис кожні 10 хвилин/2 роки |
| Резервний акумулятор | так |
| Колеса | 2+ (2 фіксуючі ніжки) |
| Система сигналізації | |
| Температура | висока/низька температура, висока температура навколишнього середовища |
| Електрика | збій живлення, низький заряд акумулятора |
| Система | несправність сенсора, відкриті двері, збій передачі даних через USB, помилка зв'язку основної плати |
| Електрика | |
| Номінальна напруга (В/Гц) | 220-240/50 |
| Потужність (Вт) | 135 |
| Поточне споживання (КВт/добу) | 1,21 |
| Номінальний струм (А) | 1,53 |
| Додаткове оснащення | |
| Стандартно | RS485, віддалений сигнал тривоги |

Гарантія – 12 місяців з моменту постачання.
Термін постачання – 2 місяці з моменту замовлення
Товар сертифікований на території України.
Офіційний дистриб'ютор в Україні: ТОВ «РЕДМЕД»



Україна, 01042, м. Київ, р-н
Печерський, вул. Джона Маккейна, 40



+ 38-067-363-80-10
+ 38-096-129-80-46



sales@redmedua.com
tov.redmed@gmail.com



www.red-med.prom.ua
www.redmedUA.com