

Портативний венозний сканер

- Час безперервної роботи 5 годин
- 5 режимів яскравості**
- 5 кольорових режимів
- Інверсний режим
- Вдосконалена модель**
- Режим очікування
- Режим глибина
- Зберігання та експорт зображень**
- USB-порт для передачі даних
- Функція автоматичного пробудження
- Датчик відстані та режим підказки**
- Центральна лінія зображення вен
- Підсилювач вен**
- Фіксована підставка
- Мобільна підставка
- Зарядна підстанція

VS500

Легший, менший
та вдосконалений



reddot winner 2020



reddot winner 2020
innovative product



МЕДИЧНИЙ ВИРІБ

Пристрій VEINSIGHT цифровим способом відображає карту вен на поверхні шкіри в режимі реального часу, допомагаючи медичним працівникам перевірити прохідність вен. Венозний сканер - це перевірений спосіб, який покращує догляд за пацієнтом та заощаджує цінний час для медпрацівників. Модель VS500 є однією з найдосконаліших та має безліч унікальних функцій.

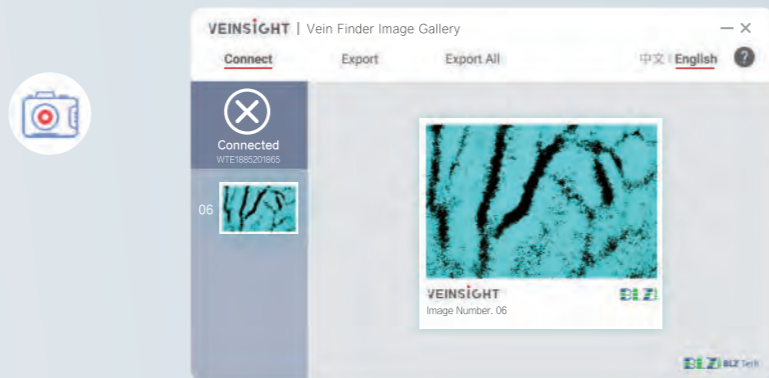
Технологія дистанційного зондування Махніть рукою для пробудження VS500

VS500 має функцію зондування відстані, яка допоможе кінцевому користувачеві знайти ідеальну відстань. Ви також можете помахати рукою перед пристроєм, щоб автоматично активувати.



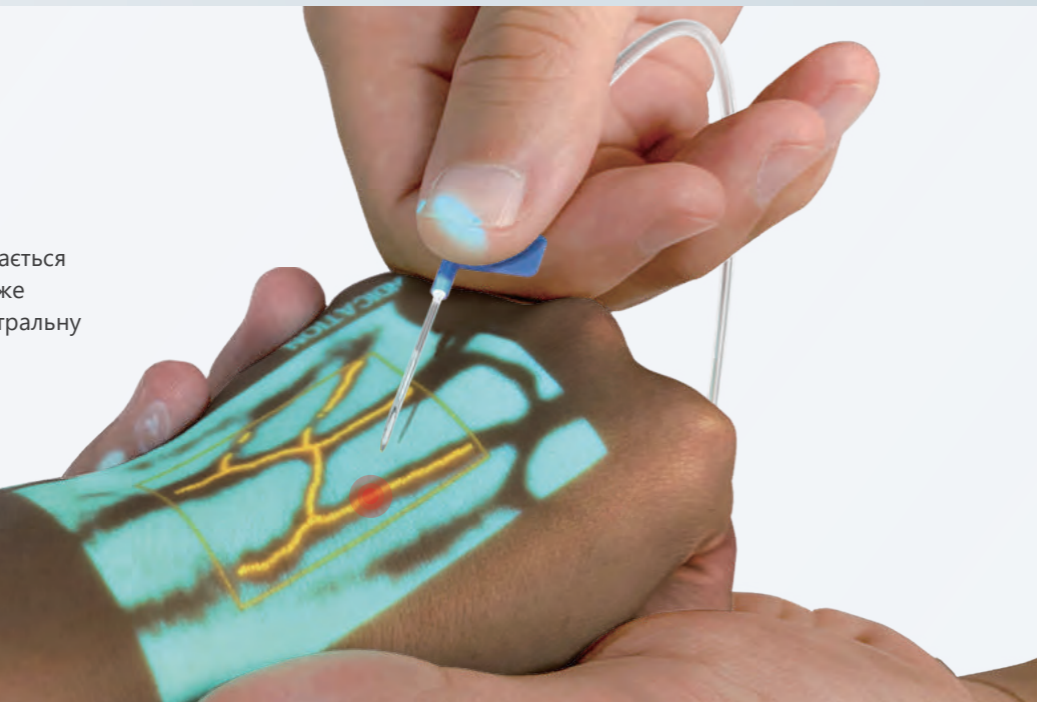
Збереження зображення вен в реальному часі Експорт на комп'ютер

VS500 може зберігати зображення вен в режимі реального часу та підключатись до комп'ютера, щоб експортувати всі збережені зображення.



Режим підказки: Місце венепункції

VS500 має унікальну функцію, яка називається Режим підказки для венепункції, яка може забезпечити медичному персоналу центральну лінію вен.



VS500
Основний блок і зарядна підстанція

Підсилювач вен
Для глибших і менших вен

Настільна підставка

Мобільна підставка

Фіксована підставка

Підставка необхідна для щоденного використання венсканера, вона допомагає звільнити обидві руки медичному персоналу.

