



СТЕРИЛІЗАЦІЙНЕ ОБЛАДНАННЯ

Надійне та якісне обладнання для лікарень, центральних стерилізаційних відділень, хірургічних відділень, амбулаторій та інших спеціалізованих установ.

Офіційний дистриб'ютор України ТОВ «РЕДМЕД»
01042, м. Київ, р-н Печерський, вул. Джона Маккейна, 40
+38-050-355-10-28, +38-096-129-80-46, +38-067-363-80-10
www.redmedUA.com, www.red-med.prom.ua
E-mail : fs.ukraine@gmail.com, sales@redmedua.com, tov.redmed@gmail.com



ПОНАД 70 РОКІВ ДОСВІДУ

Польська компанія SMS Sp. z.o.o. була створена в 1946 році і з тих пір є авторитетним польським виробником стерилізаторів. Деякий час компанія працювала в умовах та за принципами OEM. З роками потужність підприємства зростала, і компанія почала випускати стерилізаційне обладнання під власною торговою маркою. У 2019 році на підприємстві відкрили новий сучасний виробничий цех.

Провідні рішення контролю, стерилізації та дезінфекції широко використовуються у лікарнях, наукових інститутах, лабораторіях та фармацевтичній промисловості. Компанія SMS Sp. z.o.o. серйозно ставиться як до якості власних продуктів, так і до послуг з консультації чи обслуговування. Увага до деталей, починаючи з досліджень та розробок, закінчуючи виробництвом і установкою, була визнана багатьма замовниками, завдяки чому SMS Sp. z.o.o. стала провідним виробником не тільки в Польщі, але й у світі.

Окрім парових та плазмових стерилізаторів, компанія SMS Sp. z.o.o. пропонує також мийно-дезінфекційні машини, парогенератори, ультразвукові мийні машини, апарати для пакування та великий асортимент меблів з нержавіючої сталі для центральних стерилізаційних відділень.



УПРАВЛІННЯ ЯКІСТЮ

Компанія SMS Sp. z.o.o. будує своє виробництво за системою управління якістю на основі ISO 13485: 2016 та ISO 9001: 2015. Усі пристрої відповідають європейським стандартам та директивам (CE).

Постійний контроль та можливості для оптимізації процесів виробництва та ефективності їх використання сприяє тому факту, що усі співробітники навчені дотримуватися технологічних та виробничих вимог, усвідомлювати ризики та знаходити можливі вдосконалення.

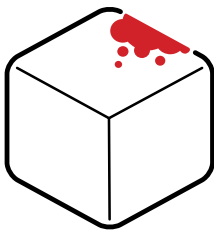


СТАБІЛЬНІСТЬ

Постійний розвиток компанії SMS Sp. z.o.o. зосереджується на сферах, де можливості для бізнесу перетинаються із соціальними та екологічними наслідками. Підприємство досягло стабільного зростання та впроваджує технології, що змінюють життя.

ПОВНІСТЮ ІНТЕГРОВАНІ РІШЕННЯ ЦСВ

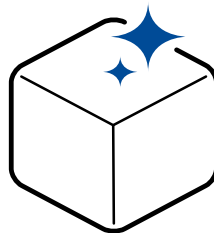
Сучасне та якісне обладнання в центральних стерилізаційних відділеннях є гарантом того, що операційні будуть забезпечені надійними та ефективними медичними інструментами, що гарантує найвищу безпеку пацієнтів.



БРУДНА ЗОНА

Від операційної до очищення і дезінфекції

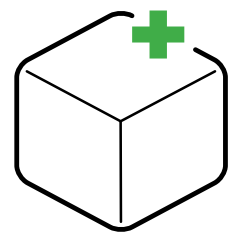
Брудні інструменти надходять у зону дезактивації, де їх розбирають, сортують, попередньо очищують вручну та промивають в ультразвукових мийках перед завантаженням в дезінфектор.



ЧИСТА ЗОНА

Від очищення та дезінфекції до стерилізації

У цій зоні чисті та продезінфіковані інструменти перевіряють, відкладають для технічного обслуговування або ремонту, знову збирають і запаковують для стерилізації в паровому або плазмовому автоклаві.



СТЕРИЛЬНА ЗОНА

Від стерилізації до зберігання

Після стерилізації, стерильні запаковані інструменти готові до використання. Для розподілу або зберігання пропонуємо великий асортимент меблів з нержавіючої сталі.

ПАРОВІ СТЕРИЛІЗАТОРИ

Усі стерилізатори призначені для широкого кола лікарень, ЦСВ та медичних центрів. Всі стерилізатори оснащені надійними європейськими компонентами, що покращує час безвідмовної роботи та забезпечує надзвичайно низьку загальну вартість. Стерилізатори продовжують залишатися першою лінією захисту від інфекції, і виробник серйозно ставить до цієї відповідальності.

AS 44

1 або 1,5 STU



AS 366

2 STU



AS 66

4 або 12 STU



SMS 100

Стільниця, 1 STU



Гнучкий асортимент моделей

SMS Sp. z o.o. пропонує широкий асортимент моделей, доступних у серії AS.

Розміри камери становлять від 100 до 900 літрів. Крім того, компанія може задовольнити ваші особливі вимоги та розробити індивідуальні рішення. Моделі доступні в одно- та дводверній версіях з розсувними або вертикальними дверима.

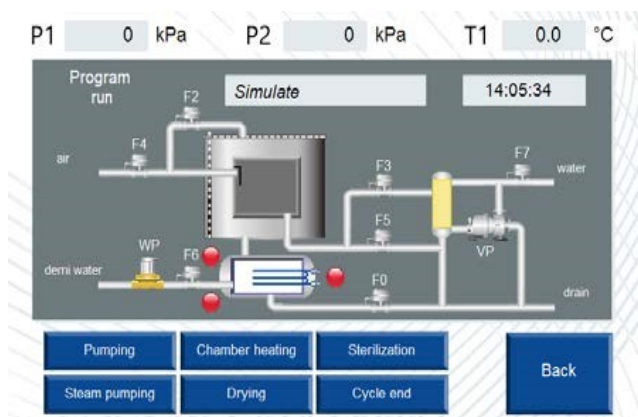
Вдосконалена система управління

Зручна система управління з багатокольоровим сенсорним дисплеєм:

- Температура стерилізації від 110 ° C до 136 ° C
- Кілька рівнів доступу для управління процесом
- Діагностичний тест входу / виходу, який дозволяє техніку перевірити кожен компонент системи окремо
- Незалежний запис для перехресної перевірки вимірювання температури та тиску
- Архівування даних в інтегровану пам'ять (опція)
- Налаштування параметрів для кожної програми
- Виведення параметрів стерилізації на вбудованому принтері
- Зберігання найважливішої інформації про цикл (опція)
- Налаштування параметрів обслуговування
- Порт підключення Ethernet ПК та доступ до мережі (опція)
- Віддалений доступ до послуг за межами будівлі (тільки з доступом до мережі)
- Віддалене налаштування параметрів для кожної програми (лише з доступом до мережі)



Високотехнологічний різнокольоровий дисплей



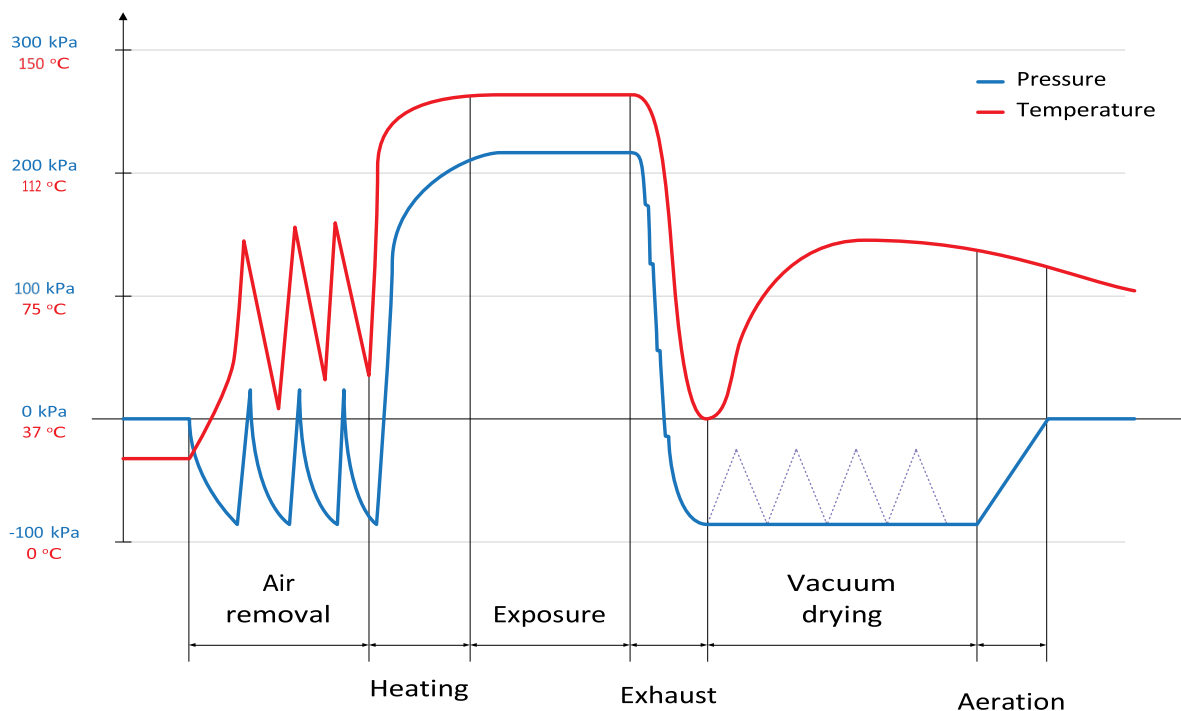
Термінал НМІ має наступні стандартні функції:

- Різнокольоровий дисплей
- Просте управління та швидкий доступ до важливої інформації
- Встановлено дві обрані мови інтерфейсу
- Вбудовані історичні дані перегляду
- Графічне відображення процесу (включаючи схеми та графіки)
- Екран підтвердження для запуску процесу

Цикли процесів

У програмному забезпеченні заздалегідь визначені цикли процесів відповідно до EN 285. Стандартні програми включають: текстиль, інструменти, рідини та гуму. Доступні додаткові програми, які можна програмувати відповідно до вимог замовника.

На дисплеї відображається стан циклу та сигнали тривоги, тоді як дані зберігаються на пристрої та доступні для друку на принтері. Камери з кожухом забезпечують рівномірний розподіл тепла, щоб забезпечити стабільні умови стерилізації для всіх інструментів у камері.



Стерилізатор може проводити програми стерилізації для окремих асортиментних груп стерилізованих матеріалів, а також програми перевірки герметичності стерилізаційної камери та тесту Боуї-Діка:

№	Назва програми	Заводські налаштування
1	P01 Текстиль	Ця програма використовується для стерилізації загорнутих термочутливих предметів та текстилю. Температура впливу 121 °C , час витримки 20 хв. , час сушіння 20 хв.
2	P02 Інструменти	Ця програма використовується для стерилізації інструментів та обладнання, упакованих у пластикові та паперові пакети. Температура впливу 134 °C , час витримки 5 хв. , час сушіння 20 хв.

3	Тест Боуї-Діка	Тест Боуї-Діка для випробування на проникнення пари. Температура впливу 134 ° С , час витримки 3,5 хв. , час сушіння 8 хв.
4	P04 Рідини	Ця програма використовується для стерилізації матеріалів, чутливих до вакууму, а також рідин у відкритих контейнерах. Температура впливу 121 ° С , час витримки 20 хв. , без сушіння.
5	P05 Гума	Ця програма використовується для стерилізації запакованої термочутливої гуми (рукавички, дренажі тощо) або низькотемпературного пластику. Температура впливу 121 ° С , час витримки 20 хв. , час сушіння 10 хв.
6	P06 Пріони	Ця програма використовується для стерилізації інструментів та обладнання, упакованих у пластикові та паперові пакети. Температура впливу 134 ° С , час витримки 18 хв. , час сушіння 15 хв.
7	P07 Flash-цикл	Ця програма використовується для швидкої стерилізації незапованих інструментів та обладнання. Температура впливу 134 ° С , час витримки 5 хв. , час сушіння 1 хв.
8	P08 Програма користувача	Цю програму може запрограмувати та використовувати оператор для стерилізації інших матеріалів (для яких програми P01-P07 не підходять). Температура впливу 121 ° С , час витримки 30 хв. , час сушіння 20 хв.
9	P09 Програма користувача 1	Цю програму може запрограмувати та використовувати оператор для стерилізації інших матеріалів (для яких програми P01-P07 не підходять). Температура впливу 121 ° С , час витримки 30 хв. , час сушіння 30 хв.
10	P10 Програма користувача 2	Цю програму може запрограмувати та використовувати оператор для стерилізації інших матеріалів (для яких програми P01-P07 не підходять). Температура впливу 121 ° С , час витримки 30 хв. , час сушіння 40 хв.
11	P11 Програма користувача 3	Цю програму може запрограмувати та використовувати оператор для стерилізації інших матеріалів (для яких програми P01-P07 не підходять). Температура впливу 134 ° С , час витримки 5 хв. , час сушіння 40 хв.
12	P12 Програма користувача 4	Цю програму може запрограмувати та використовувати оператор для стерилізації інших матеріалів (для яких програми P01-P07 не підходять). Температура впливу 134 ° С , час витримки 10 хв. , час сушіння 30 хв.
13	P13 Програма користувача 5	Цю програму може запрограмувати та використовувати оператор для стерилізації інших матеріалів (для яких програми P01-P07 не підходять). Температура впливу 134 ° С , час витримки 10 хв. , час сушіння 40 хв.
14	P14 Програма користувача 6	Цю програму може запрограмувати та використовувати оператор для стерилізації інших матеріалів (для яких програми P01-P07 не підходять). Температура впливу 132 ° С , час витримки 8 хв. , час сушіння 20 хв.
15	P15 Програма користувача 7	Цю програму може запрограмувати та використовувати оператор для стерилізації інших матеріалів (для яких програми P01-P07 не підходять). Температура впливу 121 ° С , час витримки 25 хв. , час сушіння 30 хв.
16	P16 Програма користувача 8	Цю програму може запрограмувати та використовувати оператор для стерилізації інших матеріалів (для яких програми P01-P07 не підходять). Температура впливу 121 ° С , час витримки 25 хв. , час сушіння 40 хв.
17	P17 Програма користувача 9	Цю програму може запрограмувати та використовувати оператор для стерилізації інших матеріалів (для яких програми P01-P07 не підходять). Температура впливу 134 ° С , час витримки 7 хв. , час сушіння 30 хв.
18	P18 Програма користувача 10	Цю програму може запрограмувати та використовувати оператор для стерилізації інших матеріалів (для яких програми P01-P07 не підходять). Температура впливу 134 ° С , час витримки 7 хв. , час сушіння 40 хв.
19	P19 Рідини 1	Ця програма запрограмована і використовується для стерилізації чутливих до вакууму матеріалів, а також рідин у відкритих контейнерах. Температура впливу 121 ° С , час витримки 20 хв. , без сушіння.
20	P20 Рідини 2	Ця програма запрограмована і використовується для стерилізації чутливих до вакууму матеріалів, а також рідин у відкритих контейнерах. Температура впливу 121 ° С , час витримки 25 хв. , без сушіння.
21	Тест на герметичність	Випробування герметичності камери стерилізації. Час стабілізації 5 хв. , час випробування 10 хв. Межа підвищення тиску 1,3 кПа.

Віддалений доступ та моніторинг

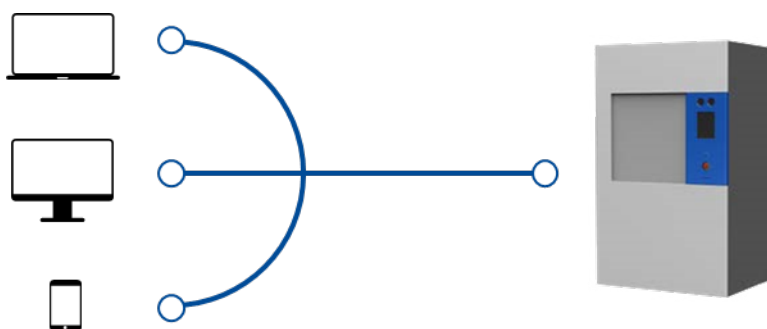
Стерилізатори SMS Sp. z o.o. можуть бути оснащені віддаленим доступом та системою моніторингу, лише якщо встановлений доступ до мережі. Це дозволяє користувачеві отримати доступ до панелі управління стерилізатором через локальну мережу або з будь-якого місця за допомогою Інтернет-з'єднання.

Залежно від типу мережі стерилізатор може бути оснащений маршрутизатором для бездротового підключення або комутатором, якщо стерилізатор використовує дротову мережу. Крім того, стерилізатори з маршрутизатором можна використовувати для створення локальної мережі Wi-Fi, що забезпечує прямий доступ зі смартфона або планшета.

З міркувань безпеки кожна панель управління буде зареєстрована та активована перед тим, як до неї можна буде отримати доступ та керувати.

Місцевий доступ

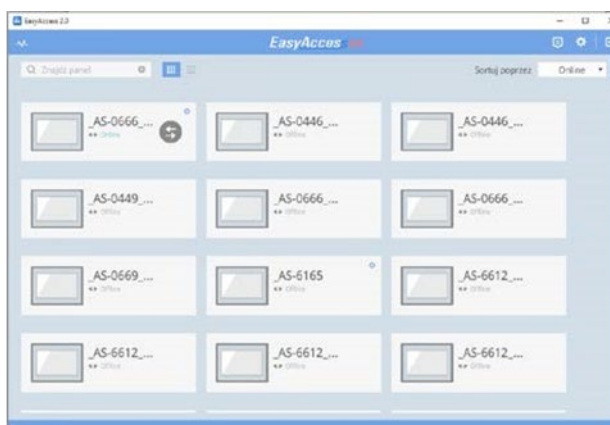
Для використання віддаленого доступу користувач повинен встановити програму VNC на своєму смартфоні або планшеті. Ми рекомендуємо використовувати VNC Viewer - віддалений робочий стіл, який можна безкоштовно завантажити з магазину Google Play. Цей тип програмного забезпечення також можна встановити на смартфони або планшети під управлінням iOS та комп'ютери з різними операційними системами.



При підключенні через LAN / WAN користувач може бачити панель управління так, ніби стоїть перед стерилізатором. Кожна функція, доступна на панелі управління стерилізатора, може виконуватися з підключеного пристрою.

Доступ в інтернет

Для підключення та моніторингу стерилізаторів через Інтернет можна встановити додаткову програму Windows - EasyAccess 2.0. Це програмне забезпечення дозволяє користувачам контролювати велику кількість стерилізаторів. Функція в основному використовується для сервісних цілей.

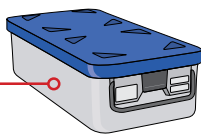


AS 44

Розроблені для невеликих приміщень, стерилізатори забезпечують швидку інверсію для операційних, амбулаторних та хірургічних центрів. Серія AS 44 поєднує в собі надійність та низьку загальну вартість

1 або 1,5 STU

ємність



1 STU – 300x300x600 мм



Об'єм камери

дводверна версія
одnodверна версія

AS 446 | AS 449

103 л. | 150 л.
109 л. | 156 л.

Діапазон температур стерилізації

110-136°C

Електроенергія

із зовнішнім парогенератором
із вбудованим парогенератором

2 кВт
20 кВт

Габаритні розміри

ширина	800 мм	
висота	1615 мм	
глибина	900 мм	1200 мм
Вага	460 кг	500 кг

Вага



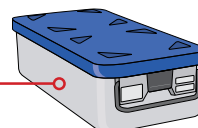
AS 366

Догляд за пацієнтами є вашим першочерговим завданням. Вам потрібен надійний та ефективний паровий стерилізатор. Паровий стерилізатор AS-366 найкраще використовується у ЦСВ.

AS-366 доступний у формі з подвійними дверима та із вбудованим парогенератором

2 STU

ємність



Об'єм камери

дводверна версія

AS 366

150 л.
110-136°C

Діапазон температур стерилізації

Електроенергія

із зовнішнім парогенератором
із вбудованим парогенератором

2 кВт
20 кВт

Габаритні розміри

ширина	800 мм
висота	1900 мм
глибина	975 мм

Вага

600 кг

AS 66

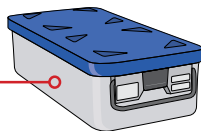
Ідеальне рішення для великих клінік, лікарень і ЦСВ. Висококласні великі парові стерилізатори AS66 забезпечують найкращі умови для професійної стерилізації, безперервної і надійної.

П'ять моделей охоплюють діапазон від 4 до 12 STU, виконані в одно- і дводверних версіях вертикальних розсувних дверей. Скористайтеся перевагами оптимальних стандартів безпеки, інноваційних характеристик продукції та інтуїтивного управління.



від 4 до 12 STU

ємність



	AS 666	AS 669	AS 6612	AS 6615	AS 6618
Ємність у стерилізаційних одиницях	4 stu	6 stu	8 stu	10 stu	12 stu
Об'єм камери					
дводверна версія	334 л.	459 л.	605 л.	756 л.	897 л.
одnodверна версія	375 л.	499 л.	646 л.	-	-
Діапазон температур стерилізації	110-136°C				
Електроенергія					
із зовнішнім парогенератором	2.5 кВт		2.5 кВт		
із вбудованим парогенератором	38.5 кВт		56.5 кВт		
Габаритні розміри					
ширина	1170 мм				
висота	1900 мм				
глибина (дводверна версія)	900 мм	1225 мм	1525 мм	1835 мм	2125 мм
глибина (одnodверна версія)	1060 мм	1315 мм	1615 мм	-	-
Вага	760 кг	840 кг	930 кг	1030 кг	1130 кг

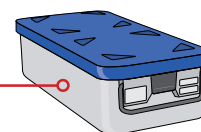


SMS 100

Паровий стерилізатор SMS 100 має ємність камери 100 літрів. Низьке споживання води та енергії економить час і гроші на практиці. Для малих та середніх медичних, стоматологічних або ветеринарних практик з більшою пропускну здатністю або тих, хто використовує більші або спеціалізовані набори інструментів, ми рекомендуємо SMS 100 як ваше надійне, високоефективне рішення для обробки інструментів.

1 STU

ємність



Об'єм камери	SMS 100
	102 л.
Діапазон температур стерилізації	110-136°C
Електроенергія	
із вбудованим парогенератором	7 кВт
Габаритні розміри	
ширина	845 мм
висота	730 мм
глибина	935 мм
Вага	150 кг

Технічні дані

	SMS 100	AS 44	AS 366	AS 66
Відповідність стандартам				
EN 285	■	■	■	■
93/42/EC	■	■	■	■
2014/68/EU (Директива щодо обладнання під тиском)	■	■	■	■
Камера				
Тип (прямокутний)	■	■	■	■
AISI 316 L	■	■	■	■
AISI 316 Ti	x	□	□	□
Дзеркальна поліровка	■	■	■	■
Кожух				
Система оболонки для ефективного розподілу тепла	■	■	■	■
AISI 316 L	■	■	■	■
AISI 316 Ti	x	□	□	□
Двері				
Дверний отвір (горизонтальний, вертикальний)	→	↓	↓	↓
Одинарні або подвійні двері	1	1/2	1/2	1/2
AISI 316 L	■	■	■	■
AISI 316 Ti	x	□	□	□
Джерело пари				
Вбудований парогенератор	■	□	□	□
Автоматичне продування	■	■	□	■
Зовнішня подача пари	x	□	□	□
Подвійний перемикач клапана джерела пари	x	□	□	□
Технічна область				
Конфігурація (зліва L чи справа R)	R	L / R	L / R	L / R
Доступ до служби (спереду F, зліва L, справа R)	ALL SIDES	F / L or R	F / L or R	F / L or R
Місткість завантажених одиниць				
Кількість STU	1	1/1.5	2	4/6/8/10/12
Кількість рівнів завантаження	1	1/2	1/2	1/2
Завантаження кошика	□	□	□	□
Транспортний візок	□	□	□	□
Автоматизоване завантаження / розвантаження	x	x	x	□
Система управління та контролю				
Сенсорний графічний РК-дисплей	7"	7"	5.7"	9.7"
Вбудований принтер	■	■	■	■
Реєстратор даних	□	□	□	□
Порт Ethernet	□	□	x	□
Цикли процесів				
Цикли процесів	■	■	■	■
Тестові програми (Bowie Dick / Leak)	■	■	■	■
Спеціальні цикли	■	■	■	■
Кількість циклів (процес + тест)	19 + 2	19 + 2	18 + 2	19 + 2
ЕКО-варіанти				
Система економії охолоджуючої води	■	■	■	■

■ Стандартний □ За бажанням x Недоступний

ПЛАЗМОВІ СТЕРИЛІЗАТОРИ

Низькотемпературні плазмові стерилізатори призначені для стерилізації медичних інструментів та обладнання, які виготовлені з чутливих до нагрівання матеріалів. Під час роботи стерилізатор виробляє кисень і водяну пару, які є екологічно чистими і не потребують утилізації. Автоклав безпечний для оператора, пацієнта та навколишнього середовища.

Програми включають стерилізацію наступного:

- вироби з синтетичних полімерних матеріалів
- вироби з металу (алюміній, титан, нержавіюча сталь) та скла
- медичні оптичні системи (і волоконно-оптичні кабелі)
- медичний електричний інструмент та кабелі
- ендоскопи та різні зонди
- ультразвукові медичні інструменти
- ультразвукові датчики
- медичні інструменти та приладдя
- трубчасті вироби з нержавіючої сталі

P50

Низькотемпературний плазмовий стерилізатор P50 ідеально підходить для закладів охорони здоров'я, які невеликими партіями стерилізують медичні інструменти та обладнання.



Характеристики P50

- односторонній настільний стерилізатор
- не потрібна сантехніка чи вентиляція
- прямокутна камера з направляючими на двох рівнях для кошиків для стерилізації
- вакуумний тест
- стерилізоване обладнання готове до використання негайно після процесу стерилізації
- мікропроцесорний контролер забезпечує повністю автоматичне та безпечне завершення обраної програми стерилізації
- 7-дюймовий кольоровий сенсорний екран, зручна панель управління
- технологічна схема (температура та тиск)
- принтер із простим завантаженням паперу (опцією є принтери Bluetooth або Wi-Fi)
- забезпечує роздрукування всього процесу стерилізації, включаючи попередження
- дистанційне управління та моніторинг

Цикли стерилізації

28 хвилин	КОРОТКИЙ швидка обробка поверхні твердих інструментів	40 хвилин	СТАНДАРТНИЙ більшість хірургічних інструментів	50 хвилин	РОЗШИРЕНИЙ довгі гнучкі ендоскопи та складні предмети
---------------------	---	---------------------	--	---------------------	---

Технічні параметри P50

Зовнішні розміри		Розміри камери стерилізації		Стерилізаційний фактор - перекис водню (H2O2)	
- висота	779 мм	- висота	260 мм	Температура стерилізації	58 %
- ширина	725 мм	- ширина	380 мм	Електроживлення	50-55 °C
- глибина	880 мм	- глибина	650 мм	Потужність	230 В/ 50 Гц
Об'єм камери		Лотки для стерилізації		Вага	3,5 кВт
- загальний	64 л.	- розміри	610x320 мм		200 кг
- корисний	50 л.	- кількість	2		

P150

Низькотемпературний плазмовий стерилізатор застосовується у різних сферах діяльності включно з медичною, фармацевтичною, хімічною та харчовою промисловістю.

Перед початком процесу стерилізації переконайтеся, що стерилізоване обладнання складається з інструментів, які можна стерилізувати за допомогою перекису водню.



Характеристики P150

- односторонні та двосторонні версії
- не потрібна сантехніка чи вентиляція
- прямокутна камера з направляючими на двох рівнях для кошиків для стерилізації
- екологічний стерилізуючий фактор - перекис водню, концентрація 60%
- вакуумний тест
- стерилізоване обладнання готове до використання негайно після процесу стерилізації
- мікропроцесорний контролер забезпечує повністю автоматичне та безпечне завершення обраної програми стерилізації
- автоматичний контроль процесу стерилізації (температура, тиск та фази процесу)
- 10.1" кольорова панель керування сенсорним екраном на стороні завантаження та 4,3-дюймовий екран на стороні вивантаження
- інтерактивна схема стерилізатора дозволяє візуально перевірити процес стерилізації та компоненти пристрою
- технологічний графік (температура і тиск)
- термопринтер із простим завантаженням паперу
- забезпечує роздруківку всього процесу стерилізації, включаючи попередження
- дозволяє віддалений моніторинг параметрів стерилізації

Цикли стерилізації

	КОРОТКИЙ		СТАНДАРТНИЙ		РОЗШИРЕНИЙ
30 хвилин	предмети, які не контактують з кров'ю та іншими тілесними рідинами	65 хвилин	більшість хірургічних інструментів	75 хвилин	довгі гнучкі ендоскопи та складні предмети

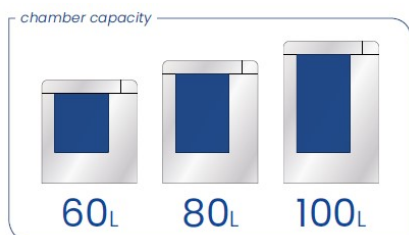
Технічні параметри P150

Зовнішні розміри		Розміри камери стерилізації		Стерилізаційний фактор	
- висота	1745 мм	- висота	400 мм	перекис водню (H ₂ O ₂)	58 %
- ширина	860 мм	- ширина	450 мм	Температура стерилізації	50-55 °C
- глибина	1060 мм	- глибина	750 мм		
Об'єм камери		Лотки для стерилізації		Електроживлення	400 В/ 50 Гц
- загальний	135 л.	- розміри	680x395x150 мм		
- корисний	103 л.	- кількість	2	Вага	390 кг

ЛАБОРАТОРНІ ПАРОВІ СТЕРИЛІЗАТОРИ ASL

Лабораторні парові стерилізатори ASL - це сучасний, інноваційний та дуже ефективний асортимент стерилізаторів, призначений для лабораторій та дослідницьких установ. Інтуїтивно зрозуміла і проста у використанні панель управління, надійність та широкий вибір версій роблять її популярним вибором.

Лабораторні автоклави були розроблені для широкого спектра застосувань, що використовуються в сучасних лабораторіях, які включають: стерилізацію рідин, підготовку агару, стерилізацію скла, біологічних відходів, інструментів і багато інше.



Характеристики

- циліндрична стерилізаційна камера і двері з нержавіючої сталі (AISI 316L)
- бічні стінки з нержавіючої сталі (AISI 304L)
- унікальна конструкція сорочки, що забезпечує більш ефективний нагрів і охолодження
- вбудований парогенератор
- панель управління з 20 програмами стерилізації
- Версії V, MV і MSV мають 2 додаткові програми тестування (вакуумний тест, тест Боуї і Діка).
- додатковий матричний принтер
- додатковий датчик температури, розташований всередині камери (датчик РТ 100).
- автоматична система блокування кришки з температурний контроль
- функція автозапуску
- порт перевірки
- фракційна вакуумна деаерація (Версії V, MV, MSV)
- система автоматичного очищення парогенератора
- система охолодження конденсату, що забезпечує безпечну температуру нагнітання

Версії стерилізаторів ASL

	B	M	V	MS	MV	MSV
Система швидкого охолодження		+		+	+	+
Вакуумний насос			+		+	+
Система протитиску				+		+

Крім того, кожна версія може бути оснащена вихлопним фільтром HEPA 0,2 мкм (версія + FA).

Система швидкого охолодження (M)

Система швидкого охолодження значно скорочує час охолодження порівняно з базовою версією та пришвидшує стерилізацію рідин. Крім того, ця система дозволяє проводити стерилізацію рідин у відкритих контейнерах. Однак використання активної системи охолодження може призвести до часткової втрати стерилізованої рідини.

Вакуумна система (V)

Застосування вакуумної системи дозволяє швидше та ефективніше продувати стерилізаційну камеру та забезпечити надійну стерилізацію пористих матеріалів, западин, а також запакованих інструментів. Додатковою перевагою стерилізаторів з системою генерування вакууму є можливість сушіння матеріалів, яка автоматично включається після фази стерилізації.

Система протитиску (S)

Під час фази охолодження стиснене повітря, незаражене HEPA-фільтром, подається в стерилізаційну камеру, щоб запобігти різкому падінню тиску. Застосування такої системи зменшує втрати стерилізованих рідин у відкритих та вентильованих контейнерах та забезпечує стерилізацію рідин у герметичних контейнерах (запобігає їх пошкодженню).

Повітряний фільтр типу HEPA 0,2 μm (+ FA)

Під час стерилізації інфікованих матеріалів (або мікробіологічно забруднених матеріалів), небезпечні мікроорганізми можуть потрапити з камери в повітря лабораторії під час фази відкачування. Для запобігання цьому, стерилізатор може бути додатково обладнаний системою фільтрації повітря + FA (повітря яке видаляється з камери в фазі відкачування камери). У цій опції додатково відбувається стерилізація самого фільтра і конденсату на дні камери. В цьому випадку конденсат виділяється з камери тільки після завершення фази стерилізації (експозиції), тобто після його повної стерилізації.

ASL стерилізаційні кошики

Під час стерилізації рідин ми рекомендуємо використовувати кошики для стерилізаційної камери.

- KSV 1/1 – $\varnothing 360 \times 550$ mm
- KSV 1/2 – $\varnothing 360 \times 275$ mm
- KSV 1/3 – $\varnothing 360 \times 200$ mm
- KSV 1/4 – $\varnothing 360 \times 140$ mm
- PSV 1/2 – $\varnothing 360 \times 330$ mm, цільний



Зліва направо - верхній ряд: KSV 1/1, PSV 1/2, нижній ряд: KSV 1/3, KSV 1/2, KSV 1/4

Моделі стерилізаторів ASL

	ASL60	ASL80	ASL100
Розміри камери			
- ємність	60 л.	80 л.	100 л.
- висота	460 мм	610 мм	760 мм
- діаметр		413 мм	
Максимальне навантаження			
- інструменти	20 кг	30 кг	40 кг
- текстиль	10 кг	17 кг	25 кг
- рідини	15 л.	21 л.	30 л.
Габаритні розміри			
- висота	797 мм	947 мм	1097 мм
- ширина		735 мм	
- глибина		600 мм	

Електричний підйомник

Для завантаження та вивантаження великих вантажів, ASL може бути обладнаний електричним підйомником. Електронний пульт дистанційного керування, разом з поворотним важелем, дозволяє користувачеві плавно та просто управляти підйомником.

Стандарти та директиви

Стерилізаційне обладнання, виробництва компанія SMS Sp. z.o.o., відповідає найсуворішим європейським та міжнародним стандартам та директивам. Підприємство пристосовується до різних потреб ринку та забезпечує стабільні результати високої якості.



ПАРОГЕНЕРАТОРИ

WPT

В даний час парові стерилізатори мають вбудовані парогенератори. Ми усвідомлюємо, що в багатьох медичних закладах досі використовуються стерилізатори без цієї опції або їм потрібна пара для інших застосувань, саме тому ми пропонуємо парогенератори WPT. Це сучасні вискоелективні автономні парогенератори, що виробляють суху, насичену, чисту, високоякісну пару. Якщо параметри водопостачання не є достатніми для отримання необхідної якості пари, можна встановити додаткову систему очищення води. Ми раді допомогти з вибором.

Характеристика:

- повністю виготовлений з нержавіючої сталі
- мікропроцесорна система управління

Опції:

- збільшення робочого тиску – максимально до 0,6 МПа (температура 165 °С)
- автоматична система очищення



Параметри	Од.вим.	Версія WPT 108	Версія WPT 162
Продуктивність пари	кг/год	108	162
Тиск пари	МПа	0,29	0,29
Температура пари	° С	142	142
Габаритні розміри (ШxВxГ)	мм	1300x1335x820	1300x1335x930
Вага	кг	275	295
Електроенергія	кВт	72,5	108,5

Основним фактором, що впливає на якість пари та надійність пристрою, є параметри води, що подається, тому рекомендується використовувати хоча б пом'якшену воду. Це допоможе захистити пристрій від несправностей, спричинених відкладеннями вапняного нальоту всередині.

МИЙНО-ДЕЗИНФЕКЦІЙНІ МАШИНИ

MD10

Камера

- ємність кошика 10 DIN з можливістю розширення до 12 DIN
- мийна камера з нержавіючої сталі AISI 316L
- в камері встановлені 2 мючі елементи, які розташовані у верхній та нижній частинах камери відповідно
- окремі вантажні візки мають додаткові елементи для миття, що забезпечує найвищий рівень прання
- прання при температурі до 95 ° C - термічна дезінфекція
- система світлодіодного освітлення

Система управління

- два 4,3-дюймових кольорових сенсорних TFT-екрани, розташованих над дверима камери (по обидва боки мийки)
- програми: 20 за замовчуванням і 20 запрограмованих користувачем
- панель управління захищена багаторівневою системою паролів
- вбудований принтер
- USB-порт для архівування звітів проведених циклів прання та дезінфекції
- порт Ethernet для підключення до локальної мережі



Структура

- корпус з нержавіючої сталі AISI 304
- 2 повністю заклені розсувні двері із загартованого скла
- захист від одночасного відкриття обох дверей, що забезпечує повне відокремлення брудної та чистої сторін
- система гарячого повітря високого тиску з HEPA-фільтрами з ефективністю 99,999%
- вбудована сушарка з регульованою температурою сушіння в діапазоні від 50 до 110 ° C
- сушильна система продуктивністю 220 м3 / год
- високоефективний пароконденсатор Ecoslim

Розміри

- ширина	780 мм
- глибина	800 мм
- висота	1950 мм
- вага	300 кг

Корисні розміри мийної камери

- ширина	550 мм
- глибина	620 мм
- висота	685 мм

Потужність

- максимальне споживання енергії	13 кВт
- сушарка	3,6 кВт
- водонагрівачі	12 кВт
- насос	1,0 кВт

Аксесуари

- відсік для мючих засобів з піддоном, що знімається, дозволяє зберігати до 3-х 5 л. контейнерів та 1-го 1 л. контейнера
- 3 перистальтичні насоси для дозування мючих засобів з датчиками рівня
- можливість встановлення 1 додаткового перистальтичного насоса з датчиком рівня
- мючі засоби можна дозувати з точністю до 0,1 мл на літр води

Підключення

- підключення холодної, гарячої та очищеної води
- з'єднувач для підключення підлогового стоку
- зливний насос для стічного зливу (опція)
- електричне підключення:
3 / N / PE 400 В - 50 Гц - 13 кВт макс

Версія MD10T

- додатково оснащений циклами FAST (швидкий) (макс. 33 хв.)



MD15

Камера

- ємність кошика 15 DIN з можливістю розширення до 18 DIN
- мийна камера з нержавіючої сталі AISI 316L
- в камері встановлені 2 миючі елементи, які розташовані у верхній та нижній частинах камери відповідно
- окремі вантажні візки мають додаткові елементи для миття, що забезпечує найвищий рівень прання
- прання при температурі до 95 ° C - термічна дезінфекція
- LED система світлодіодного освітлення

Система управління

- два 4,3-дюймових кольорових сенсорних TFT-екрани, розташованих над дверима камери (по обидва боки мийки)
- програми: 20 за замовчуванням і 20 запрограмованих користувачем
- панель управління захищена багаторівневою системою паролів
- вбудований принтер
- USB-порт для архівування звітів проведених циклів прання та дезінфекції
- порт Ethernet для підключення до локальної мережі



Структура

- корпус з нержавіючої сталі AISI 304
- 2 повністю заклені розсувні двері із загартованого скла
- захист від одночасного відкриття обох дверей, що забезпечує повне відокремлення брудної та чистої сторін
- система гарячого повітря високого тиску з HEPA-фільтрами з ефективністю 99,999%
- вбудована сушарка з регульованою температурою сушіння в діапазоні від 50 до 110 ° C
- сушильна система продуктивністю 440 м3 / год
- два незалежних насоси для миття

Розміри

Розміри		Корисні розміри мийної камери		Потужність	
- ширина	900 мм	- ширина	626 мм	- максимальне споживання енергії	20 кВт
- глибина	1000 мм	- глибина	812 мм	- сушарка	7,2 кВт
- висота	1950 мм	- висота	685 мм	- водонагрівачі	18 кВт
- вага	400 кг			- насос	2,0 кВт

Аксесуари

- відсік для миючих засобів з піддоном, що знімається, дозволяє зберігати до 4-х 5 л. контейнерів та 1-го 2 л. контейнера
- 3 перистальтичні насоси для дозування миючих засобів з датчиками рівня
- можливість встановлення 1 додаткового перистальтичного насоса з датчиком рівня
- миючі засоби можна дозувати з точністю до 0,1 мл на літр води

Підключення

- підключення холодної, гарячої та очищеної води
- з'єднувач для підключення підлогового стоку
- зливний насос для стічного зливу (опція)
- електричне підключення:
3 / N / PE 400 В - 50 Гц - 20 кВт макс

Версія MD15T

- додатково оснащений циклами FAST (швидкий) (макс. 33 хв.)



УЛЬТРАЗВУКОВІ МИЙНІ МАШИНИ

UMD 642



Ультразвуковий очищувач UMD 642 розроблений як універсальний пристрій для попереднього очищення хірургічних інструментів та іншого медичного обладнання. Його можна використовувати як для ручного, так і для ультразвукового очищення. Це робить UMD 642 відмінним доповненням до систем попередньої обробки інструменту у всіх центральних стерилізаційних відділеннях.

Зона для ручного миття має мийку з нержавіючої сталі, оснащену змішувачем у поєднанні з висувним розпилювачем та мийним пістолетом. Крім того, пістолет має набір із 6 насадок, що робить його дуже універсальним інструментом для полоскання. Якщо UMD 642 підключений до системи стисненого повітря, пістолет також можна використовувати для сушки повітрям. Ультразвукова мийна камера виготовлена з нержавіючої сталі.

Дуже інтуїтивно зрозуміла і проста у використанні панель управління дозволяє користувачам програмувати температуру прання, час прання і вибирати ультразвуковий режим. Вона також відображає поточну температуру пральної ванни і час, що залишився до її завершення.

Поєднання станції ручного прання та ультразвукової камери в одному пристрої, робить UMD 642 дуже компактним і повним пристроєм попереднього очищення. Це чудове доповнення до будь-якого ЦСВ.



Габаритні розміри

- висота	850 мм
- ширина	1400 мм
- глибина	600 мм

Розміри камери

- висота	400мм
- ширина	600 мм
- глибина	250 мм
- гучність	50

Інші параметри

Робоча частота	40 кГц
Температурний діапазон	20-80 °С
Діапазон часу прання	0-99 хв
Ультразвукова потужність	1 кВт
Потужність нагрівання	1,6 кВт
Блок живлення	230 В, 50Гц

АПАРАТИ ДЛЯ ТЕРМОПАКУВАННЯ

F108

Серія F108 - це найпростіша лінійка апаратів для термопакування, але в неї входять самі передові моделі в світі в цій категорії.

Кожна модель оснащена клавіатурою, яка дозволяє користувачеві точно встановлювати температуру запаювання, яка відображається на LGD дисплеї.

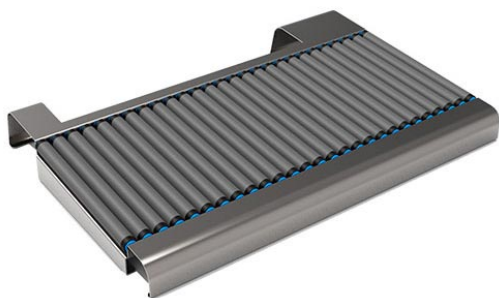
Серія F108 складається з 3 моделей: F108, F108 TX і F108 TX-P. F108 - найпростіша модель. F108 TX і F108 TX-P оснащені функцією автоматичного запуску транспортувальних роликів, функцією зворотного переміщення та лічильником швів (пайок) з сигналом. F108 TX-P дозволяє користувачеві контролювати всі параметри ущільнення і має USB-модуль. Однак підключення до мережі Ethernet є додатковою опцією.

Всі моделі оснащені портом RS232 для оновлення програмного забезпечення пристрою. У моделі F108 TX-P порт RS232 може також використовуватися для підключення пристрою до комп'ютера з метою зчитування параметрів з зовнішньої програми моніторингу.



Характеристики

- регульована відстань ущільнення від краю стерилізаційного рукава (10-35 мм)
- керований мікропроцесор
- цифрове меню
- проста настройка параметрів і індикатор температури
- захист від перегріву
- тиск ролика, що сам регулюється
- регульований лічильник пломб з сигналізацією
- автоматичний запуск транспортування при досягненні температури запаювання (моделі TX і TX-P)
- функція зворотного транспортування (моделі TX і TX-P)
- функція очікування
- корпус з нержавіючої сталі



Параметри F108, F108 TX, F108 TX-P

Габаритні розміри (ДхШхВ)	438x289x137 мм
Вага	12 кг
Ширина ущільнення (ребро)	15 мм
Швидкість транспортування	8 м/хв
Діапазон температури	50-199 °C
Електромережа	220-240 В, 50/60 Гц
Максимальне споживання потужності	330 Вт

F110



F110 має транспортувальні ролики, які запускаються автоматично при завантаженні пакувального матеріалу. Щоб ущільнення було комфортним, при необхідності можна змінити напрям транспортування. Для полегшення пакетної обробки F110 оснащений лічильником пломб з сигналізацією, яка може бути встановлена на певну кількість пломб.

У ущільнювача є вбудований принтер, який може друкувати на пломбах наступну інформацію: дата упаковки, термін придатності, буквено-цифрові коди.

Крім того, пакувальник F110 оснащений портом RS232 для оновлення програмного забезпечення пристрою.

Крім F110D виробляються ще 2 моделі. F110DEP-P/USB і F110DBC-P/USB.

Характеристики

- регульована відстань ущільнення від краю стерилізаційного рукава (10-35 мм)
- керований мікропроцесор
- цифрове меню
- захист від перегріву
- тиск ролика, що сам регулюється
- регульований лічильник пломб з сигналізацією
- буквено-цифрова клавіатура
- автоматичний запуск транспортування
- функція зворотного транспортування
- вбудований принтер
- функція очікування
- корпус з нержавіючої сталі



Параметри F 110, F 110 DEP-P, F 110 DBC-P

Габаритні розміри (ДхШхВ)	527x314x162 мм
Вага	15кг
Ширина ущільнення (ребро)	15 мм
Швидкість транспортування	10 м/хв
Діапазон температури	50-199 °C
Електромережа	220-240 В, 50/60 Гц
Максимальне споживання потужності	365 Вт

F220



Серія F220 складається з 2 моделей: F220 DEP і F220 DBC.

Кожна модель серії F220 оснащена функцією автоматичного зворотного транспортування і лічильником пломб з сигналізацією. Апарати оснащені вбудованими принтерами, які можуть друкувати: дату упаковки, термін придатності, код, текст (максимум 30 символів).

Крім того, вони оснащені портом RS232, який дозволяє підключати апарат до комп'ютера для введення текстів для друку, зчитування параметрів за допомогою зовнішньої програми та оновлення програмного забезпечення.

Моделі F220 DEP і F220 DBC дають користувачеві можливість налаштувати кожен параметр ущільнення. У них є USB-модуль, підключення до Ethernet, як опція. F220 DBC може працювати з різними системами ідентифікації інструментів, які генерують штрих-коди і інші дані, надруковані на упаковці.

На відміну від серії F110, моделі серії F220 мають великі вбудовані РК-дисплеї. Вони дозволяють користувачам легко змінювати порядок друку, встановлювати дату та час пакування, вибирати текст для друку. У внутрішній пам'яті зберігатиметься до 3000 текстів.

Характеристики

- великий ЖК-дисплей - легко читається під різними кутами безліч варіантів програмування за допомогою власної клавіатури або підключеного ПК
- безперервний моніторинг і контроль температури ущільнення, швидкості переміщення і тиску ущільнення
- автоматичний старт транспортування з опцією реверсу
- вбудований принтер з безліччю опцій друку на термозварювальних матеріалах і етикетках
- можливість підключення ПК, зчитувача штрих-коду або зовнішнього принтера (версії DEP і DBC)

Параметри F220 DEP, F220 DBC

Габаритні розміри (ДхШхВ)	527x314x162 мм
Вага	15кг
Ширина ущільнення (ребро)	15 мм
Швидкість транспортування	10 м/хв
Діапазон температури	50-199 °C
Електромережа	220-240 В, 50/60 Гц
Максимальне споживання потужності	365 Вт



ЯКІСТЬ ВОДИ

*Пом'якшувач води
та системи зворотного осмосу*

Для забезпечення належної роботи парогенератора та ефективної стерилізації паром слід використовувати очищену воду (вода зворотного осмосу, дистильована вода тощо). SMS Sp. z.o.o. пропонує широкий спектр рішень для очищення води:

- Пом'якшувачі води
- Водні системи RO та DI

АКСЕСУАРИ ТА МЕБЛІ

SMS Sp. z.o.o. має велику різноманітність меблів та аксесуарів для оснащення ЦСВ. Від ручних висувних лотків, вантажно-розвантажувальних візків та транспортних візків до модульної системи меблів. Все обладнання виготовлені з нержавіючої сталі, що робить його міцним, естетичним, простим у догляді і дезінфекції.

Ви знайдете широкий вибір товарів в наступних категоріях:

- стандартні столи, столи під мийку, скляні столи з підсвіткою, станції для пакування
- візки для інструментів, закриті візки
- модульна система меблів, стелажі, складські піддони та настінні полиці
- умивальники для миття посуду
- додаткове обладнання, наскрізні шафи, станції для замочування гіпсових пов'язок тощо



СТАНДАРТИ ТА ДИРЕКТИВИ

Стерилізаційне обладнання відповідає всім необхідним стандартам та директивам:

Європа

EN 285:2015 – Стерилізація - Парові стерилізатори - Великі стерилізатори EN ISO 17665-1:2006

Директиви

93/42/ЕЕС Директива - Медичний виріб
2014/68/EU Директива - Обладнання під тиском

Посудини під тиском та конструкція парогенератора
WUDT/UC/2003 – Напірні пристрої

Відповідність системі якості

EN ISO 9001:2015 -Системи управління якістю
EN ISO 13485:2016-04 Система управління якістю - медичні вироби

Стандарти безпеки та EMC

EN 61010-1:2010
EN 61010-2-040:2015
EN 61326-1:2013