



Комбінований холодильник з морозильною камерою на 450 літрів. (модель YCD-EL450) Температурний режим R:+2...+8°C, F:-10...-26°C

Сфера застосування

Підходить для заморожування речовин, що потребують зберігання при низьких температурах, таких як реагенти тощо. Використовуються у лабораторіях, лікарнях та інших установах охорони здоров'я та профілактики захворювань, науково-дослідних установах, коледжах та університетах тощо.



Система охолодження

Дві окремих системи охолодження (2 компресори): одна забезпечує температуру від 2 до 8°C, а інша підтримує температуру від -10°C до -26°C. Якщо один компресор пошкоджений, інший працює.



Енергозбереження та низький рівень шуму

Холодильник оснащений компресором європейського виробництва, високоефективним конденсатором з повітряним охолодженням і трубчасто-пластинчастим випарником, що забезпечує швидке охолодження, енергозбереження та безшумну роботу.



Термоізоляція

Технологія з використанням поліуретанової піни і більш товстий ізоляційний прошарок збільшують ефект теплоізоляції.



Підтримка постійної температури

Високоточна система контролю температури за допомогою мікрокомп'ютера; Цифровий температурний дисплей високої чіткості, точність показання досягає 0,1°C. Оснащений портом доступу даних RS 485 та має можливість підключення віддаленого сигналу тривоги.



Система контролю

Холодильник має два компресори та роздільне управління верхньою холодильною камерою та нижньою морозильною камерою.



Система безпеки

Система безпеки звукової та візуальної сигналізації: сигналізатор високої/низької температури, сигналізатор несправності сенсора, сигналізатор відчинення дверцят.

Двері укомплектовані замком для запобігання несанкціонованого відкриття.

Резервний акумулятор на 72 години для дисплея та системи сигналізації під час відключення живлення.



Екологічність

Вся продукція компанії обладнана холодоагентами, які не роблять негативного впливу на навколишнє середовище. При виробництві холодильного устаткування, використовується компресорне обладнання європейського виробника.



Дизайн орієнтований на споживача

Високоякісні полиці, виготовлені зі сталі, з нанесенням поліхлорвінілового покриття, з полем для маркування; зручні ящики для зберігання зразків.

Система світлодіодного освітлення забезпечує чудову видимість.

Невидима дверна ручка, надає елегантний зовнішній вигляд.

Обладнаний системою освітлення з подвійними світлодіодними світильниками, що забезпечує високу видимість в середині шафи.

Прокладка дверей оточена трубою з гарячим газом, щоб дверцята морозильної камери не примерзали.

Оснащений вбудованим USB-реєстратором, який можна використовувати для зберігання даних протягом 2 років та автоматично їх перетворювати у форматі PDF.





Цифровий температурний дисплей високої чіткості, точність показань досягає 0,1; Високоточна система управління температурою за допомогою мікрокомп'ютера; Кілька сенсорів сигналізації.



Імпортний високопродуктивний компресор та вентилятор ЕВМ є енергозберігаючими та високоефективними; Дві окремі системи охолодження.



Ідеальна система звукової та візуальної сигналізації: Резервний акумулятор на 72 години для дисплея та системи сигналізації під час відключення живлення.

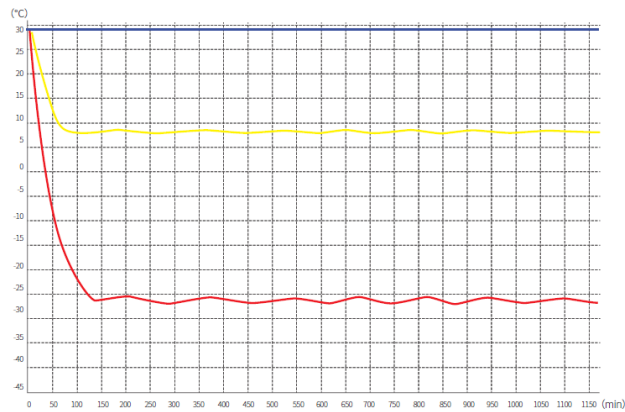


Шафа обладнана 6 ящиками та 3 полицями для зручного зберігання матеріалів. Універсальні коліщата та конструкція регулюючих ніжок.

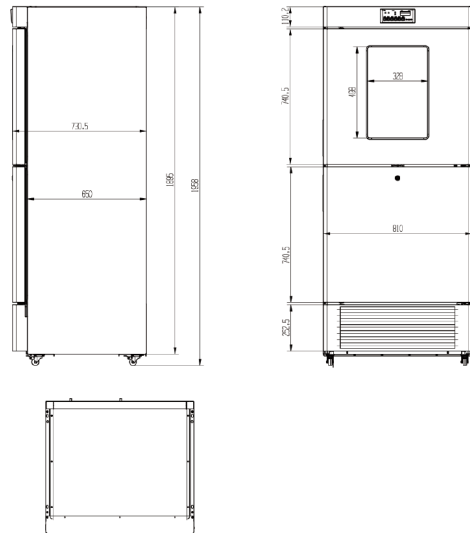


YCD-EL450

Робочі характеристики / Крива охолодження
t охолодження t навколишнього середовища



Зовнішні розміри (YCD-EL450)



Основні технічні параметри:

Технічні характеристики	
Модель	YCD-EL450
Тип	вертикальний
Корисний об'єм (л.)	450,R:225,F:225
Внутрішні розміри (Ш*Г*В мм)	R:650*570*627, F:650*570*627



Україна, 01042, м. Київ, р-н Печерський, вул. Джона Маккейна, 40



+ 38-067-363-80-10
+ 38-096-129-80-46



sales@redmedua.com
tov.redmed@gmail.com



www.red-med.prom.ua
www.redmedUA.com

Зовнішні розміри (Ш*Г*В мм)	810*735*1960
Розмір упаковки (Ш*Г*В мм)	895*820*2135
Вага нетто/брутто	144/156
Продуктивність	
Температурний режим °С	R:+2...+8, F:-10...-26
Температура зовнішнього середовища °С	+16...+32
Продуктивність охолодження °С	R:+5; F:-26
Кліматичний клас	N
Контролер	мікропроцесор
Дисплей	цифровий
Холодильні елементи	
Компресор	2
Охолодження повітря	R: примусове; F: пряме
Режим розморожування	R: автоматичний; F: ручний
Холодоагент	R600a
Товщина ізоляції (мм)	R:80, F:80
Структура	
Зовнішній матеріал	PCM (phase change material) матеріал, що змінює агрегатний стан, з покриттям
Внутрішній матеріал	алюмінієва плита з напиленням
Полиці/кошики	R: 3 (із сталевого дроту з покриттям), F: 6 (ABS)
Дверний замок з ключем	так
Освітлення	LED
Тестовий порт доступу	2 Ø 25мм
Колеса	4+ (2 фіксуючі ніжки)
Реєстрація даних / інтервал / час запису	USB / Запис кожні 10 хвилин / 2 роки
Двері з обігрівом	так
Система сигналізації	
Температура	висока/низька температура, висока температура навколишнього середовища
Електрика	збій живлення, низький заряд акумулятора
Система	несправність сенсора, відкриті двері, збій передачі даних через USB, помилка зв'язку основної плати
Електрика	
Номінальна напруга (В/Гц)	220-240/50
Номінальна потужність (Вт)	276
Вхідна потужність (Вт)	302
Поточне споживання (КВт/добу)	3,29
Номінальний струм (А)	2,1
Додаткове оснащення	
Стаціонарно	RS485, віддалений сигнал тривоги, резервний акумулятор
Опція	принтер

Гарантія – 12 місяців з моменту постачання.
Термін постачання – 2 місяці з моменту замовлення
Товар сертифікований на території України.
Офіційний дистриб'ютор в Україні: ТОВ «РЕДМЕД»



Україна, 01042, м. Київ, р-н
Печерський, вул. Джона Маккейна, 40



+ 38-067-363-80-10
+ 38-096-129-80-46



sales@redmedua.com
tov.redmed@gmail.com



www.red-med.prom.ua
www.redmedUA.com