



## Морозильник з ультра низькою температурою на 50 літрів. (модель DW-HW50) Температурний режим -10...-86°C

### Сфера застосування

Підходять для використання на станціях переливання крові, в лікарнях та інших установах охорони здоров'я та профілактики захворювань, науково-дослідних установах, на військових підприємствах тощо



### Система охолодження

Оснащений компресором європейського виробництва та вентилятор ЕВМ, які є енергозберігаючими та високоефективними. Дверна прокладка оточена трубою гарячого газу, щоб дверцята не примерзли.



### Енергозбереження

Холодоагент без фреона, високоефективний вбудований компресор європейської марки та вентилятор ЕВМ є енергозберігаючими та екологічно безпечними.



### Термоізоляція

Піноізоляція зі шаром 130 мм, включаючи вакуумну ізоляційну панель, для високої ефективності охолодження. Технологія двошарової піноізоляції.



### Підтримка постійної температури

Високоточна система температурного контролю, яку забезпечують термодатчики високої точності.

2-дюймовий світлодіодний сенсорний екран має чіткий дисплей, зручний інтерфейс та відображає внутрішню температуру, вологість та температуру навколишнього середовища.

Високоточна система управління температурою мікрокомп'ютером та платинові резистивні сенсори дозволяють користувачам встановлювати температуру всередині камери в межах від -10 до -86°C.



### Система контролю

Захист за допомогою блокування клавіатури та паролю запобігає будь-якому несанкціонованому коригуванню робочих параметрів.

Захисна конструкція блокування дверей для безпечного зберігання зразків.



### Система безпеки

Ідеальна звукова та візуальна сигналізація.

Затримка включення та захист шляхом поетапної зупинки компресора, що забезпечує надійну роботу.

Захист за допомогою блокування клавіатури та паролю запобігає будь-якому несанкціонованому коригуванню робочих параметрів;

Резервний акумулятор на 72 години для дисплея та системи сигналізації під час відключення живлення з підтримкою повідомлень безпеки.



### Екологічність

Вся продукція компанії обладнана холодоагентами, які не роблять негативного впливу на навколишнє середовище.



### Низький рівень шуму

Конструкція з низьким рівнем шуму створює комфортні умови роботи.



### Дизайн орієнтований на споживача

При виробництві підприємство приділяє багато уваги зовнішньому вигляду обладнання та його функціональності.

Внутрішній матеріал - нержавіюча сталь, зовнішній - пофарбована сталева панель, 4 коліщата для легкого пересування.

Нова розроблена допоміжна ручка та отвір для вивільнення вакууму дозволяють керувати морозильною камерою однією рукою, щоб відкривати та закривати зовнішні дверцята.





Дисплей відображає внутрішню температуру, потужність і напругу, температуру навколишнього середовища; 2-дигітний цифровий індикатор температури; Регулятор температури в межах від -10°C до -86°C;



Імпортний високопродуктивний компресор та вентилятор EBM є енергозберігаючими та високоефективними.



Товщина ізоляції зовнішніх дверей складає 90мм. Товщина ізоляції корпусу холодильника складає 110 мм. Захисна конструкція блокування дверей для безпечного зберігання зразків.



**DW-HW50**



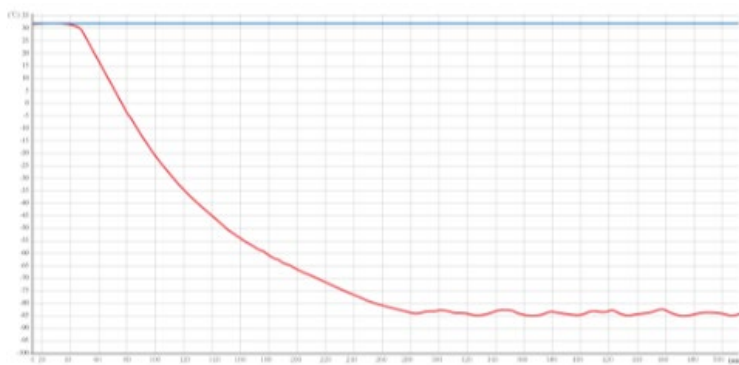
Ідеальна система звукової та візуальної сигналізації: Затримка включення та захист шляхом поетапної зупинки компресора; Двері, обладнані замком, підвищують



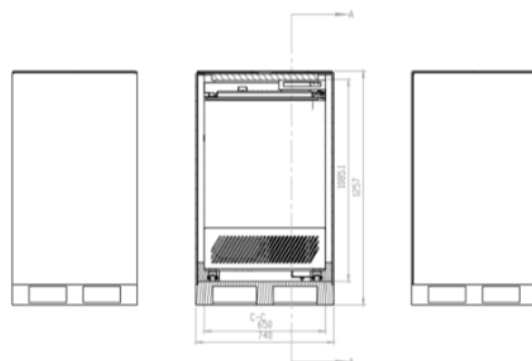
Внутрішня шафа з нержавіючої сталі, зовнішня пофарбована сталеві панель; Передні двері з замком, з ручкою на всю довжину, з вакуумним випускним отвором для легкого відкриття під час роботи охолодження; Технологія двошарової піноізоляції. Піноізоляція із 130 мм шаром із вакуумною ізоляційною панеллю для кращих температурних показників.

### Робочі характеристики / Крива охолодження

— t охолодження — t навколишнього середовища



### Зовнішні розміри (DW-HW50)



### Основні технічні параметри:

Технічні характеристики	
Модель	DW-HW50
Тип	горизонтальний
Корисний об'єм (л.)	50
Внутрішні розміри (Ш*Г*В мм)	430*305*425
Зовнішні розміри (Ш*Г*В мм)	650*606*1080
Розмір упаковки (Ш*Г*В мм)	788*720*1283
Вага нетто/брутто	74/120



Україна, 01042, м. Київ, р-н Печерський, вул. Джона Маккейна, 40



+ 38-067-363-80-10  
+ 38-096-129-80-46



sales@redmedua.com  
tov.redmed@gmail.com



www.red-med.prom.ua  
www.redmedUA.com

Продуктивність	
Температурний режим °С	-10...-86
Температура зовнішнього середовища °С	+16...+32
Продуктивність охолодження °С	-86
Кліматичний клас	N
Контролер	мікропроцесор
Дисплей	цифровий
Холодильні елементи	
Компресор	1
Охолодження повітря	пряме
Режим розморожування	ручний
Холодоагент	НС суміш газів
Товщина ізоляції (мм)	110
Структура	
Зовнішній матеріал	сталева плита з напиленням
Внутрішній матеріал	нержавіюча сталь
Дверний замок з ключем	так
Зовнішній замок	як опція
Тестовий порт доступу	1 Ø 25 мм
Реєстрація даних/інтервал/час запису	USB/запис кожні 10 хвилин/2роки
Колеса	4
Двері з обігрівом	так
Резервний акумулятор	так
Система сигналізації	
Температура	висока та низька температура, висока температура навколишнього середовища
Електрика	збій живлення, низький заряд акумулятора
Система	несправність сенсора, відчинені двері, збій передачі даних через USB, помилка зв'язку основної плати, перегрів конденсатора
Електрика	
Номінальна напруга (В/Гц)	220-240/50
Номінальна потужність (Вт)	720
Вхідна потужність (Вт)	970
Поточне споживання (КВт/добу)	9
Номінальний струм (А)	5,48
Додаткове оснащення	
Стандартно	RS485, віддалений сигнал тривоги
Опція	записуючий пристрій, резервна система охолодження CO2, принтер

Гарантія – 12 місяців з моменту постачання.  
Термін постачання – 2 місяці з моменту замовлення  
Товар сертифікований на території України.  
Офіційний дистриб'ютор в Україні: ТОВ «РЕДМЕД»



Україна, 01042, м. Київ, р-н  
Печерський, вул. Джона Маккейна, 40



+ 38-067-363-80-10  
+ 38-096-129-80-46



sales@redmedua.com  
tov.redmed@gmail.com



www.red-med.prom.ua  
www.redmedUA.com